

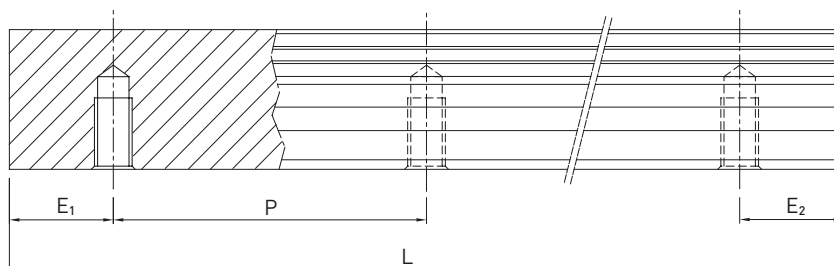
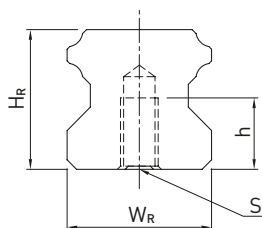
Lineární vedení

Řada HG/QH

3.1.10 Rozměry kolejnice HGR

Kolejnice HGR se používají jak pro vozíky řady HG, tak pro vozíky řady QH.

3.1.10.2 Rozměry HGR_T



Tabulka 3.10 Rozměry kolejnice HGR_T

Řada/ rozměr	Rozměry kolejnice [mm]					Max. délka [mm]	Max. délka $E_1 = E_2$ [mm]	$E_{1/2}$ min [mm]	$E_{1/2}$ max [mm]	Hmotnost [kg/m]
	W_R	H_R	S	h	P					
HGR15T	15	15.0	M5	8	60	4,000	3,900	6	54	1.48
HGR20T	20	17.5	M6	10	60	4,000	3,900	7	53	2.29
HGR25T	23	22.0	M6	12	60	4,000	3,900	8	52	3.35
HGR30T	28	26.0	M8	15	80	4,000	3,920	9	71	4.67
HGR35T	34	29.0	M8	17	80	4,000	3,920	9	71	6.51
HGR45T	45	38.0	M12	24	105	4,000	3,885	12	93	10.87
HGR55T	53	44.0	M14	24	120	4,000	3,840	14	106	15.67
HGR65T	63	53.0	M20 ¹⁾	30	150	4,000	3,750	15	135	21.73

¹⁾ Odchylka od normy DIN 645

Poznámka:

1. Tolerance pro E je +0,5 až -1 mm pro standardní kolejnice a 0 až -0,3 mm pro spoje.
2. Pokud rozměry $E_{1/2}$ nejsou uvedeny, bude určen maximální počet montážních otvorů pro minimální rozměr $E_{1/2}$.
3. Kolejnice se zkracují na požadovanou délku. Pokud rozměry $E_{1/2}$ nejsou uvedeny, provádí se zkracování symetricky.