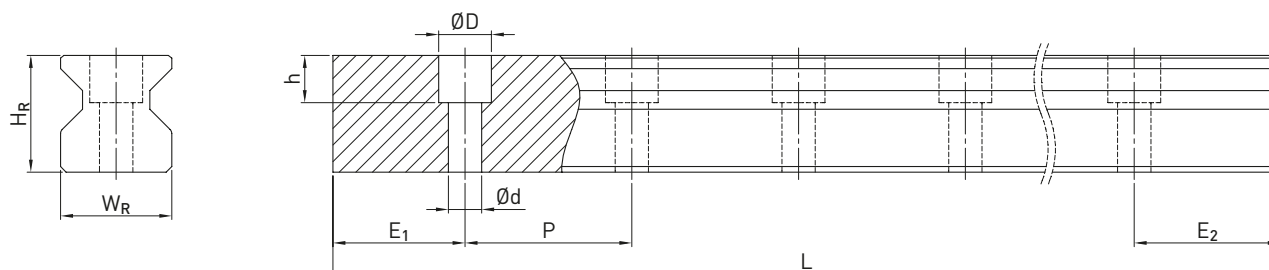


Lineární vedení

Řada CRG

Rozměry kolejnice CRG

CRGR_R



Rozměry kolejnice CRGR_R

Řada/ rozměr	Montážní šrouby kolejnice [mm]	Rozměry kolejnice [mm]						Max. délka [mm]	Max. délka $E_1 = E_2$ [mm]	Min. délka [mm]	$E_{1/2}$ min [mm] ¹⁾	$E_{1/2}$ min [mm] ²⁾	$E_{1/2}$ max [mm]	Hmotnost [kg/m]
		W_R	H_R	D	h	d	P							
CRGR15R	M4 × 20	15	16.5	7.5	5.7	4.5	30.0	4,000	3,960,0	72	6	14	24.0	1.80
CRGR20R	M5 × 25	20	21.0	9.5	8.5	6.0	30.0	4,000	3,960,0	74	7	16	23.0	2.76
CRGR25R	M6 × 30	23	23.6	11.0	9.0	7.0	30.0	4,000	3,960,0	76	8	17	22.0	3.08
CRGR30R	M8 × 35	28	28.0	14.0	12.0	9.0	40.0	4,000	3,920,0	98	9	18	31.0	4.41
CRGR35R	M8 × 35	34	30.2	14.0	12.0	9.0	40.0	4,000	3,920,0	98	9	24	31.0	6.06
CRGR45R	M12 × 45	45	38.0	20.0	17.0	14.0	52.5	4,000	3,937,5	129	12	27	40.5	9.97
CRGR55R	M14 × 55	53	44.0	23.0	20.0	16.0	60.0	4,000	3,900,0	148	14	29	46.0	13.98
CRGR65R	M16 × 65	63	53.0	26.0	22.0	18.0	75.0	4,000	3,900,0	180	15	30	60.0	20.22

¹⁾Kolejnice s páskem upevněným svěrkou (CSS)

²⁾Kolejnice s krycím páskem s upevněním čelním šroubkem (CSB)

Poznámka:

1. Tolerance pro E je +0,5 až - 1 mm pro standardní kolejnice a 0 až - 0,3 mm pro spoje.
2. Pokud rozměry $E_{1/2}$ nejsou uvedeny, bude určen maximální počet montážních otvorů pro minimální rozměr $E_{1/2}$.
3. Kolejnice se zkracují na požadovanou délku. Pokud rozměry $E_{1/2}$ nejsou uvedeny, provádí se zkracování symetricky.