

Kuličkové šrouby

Ložiskové domečky

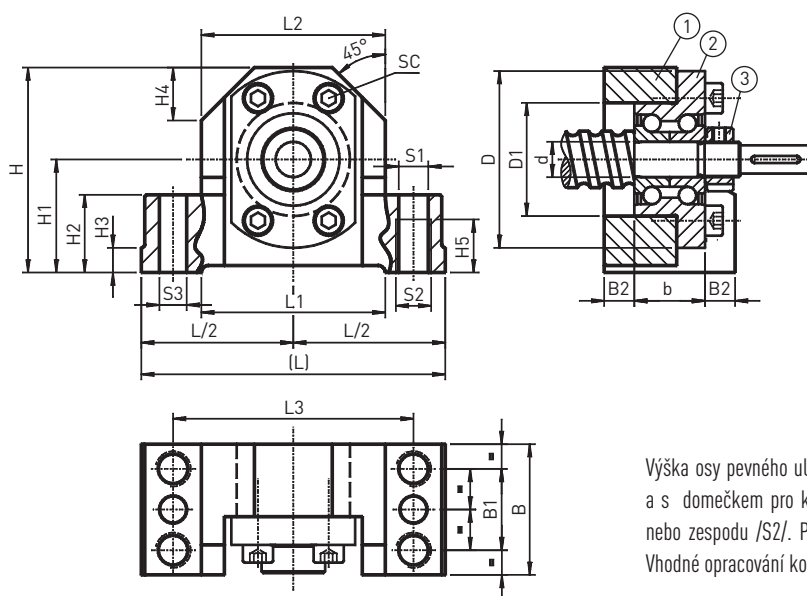
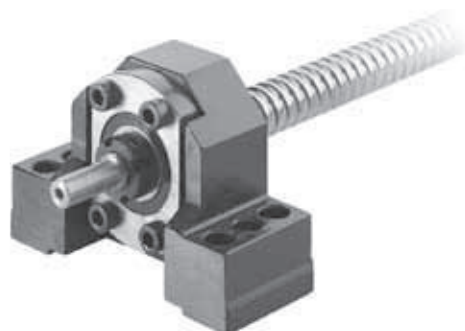
5.2 Pevné uložení SFA s ložiskem s kosoúhlým stykem

Přesný ložiskový domeček SFA je vhodný pro okružované a broušené kuličkové šrouby.

Pevné uložení SFA obsahuje:

- Těleso domečku z oceli
- Ložisko s kosoúhlým stykem ZKLf
- Pojistnou matici HIR

SFA-06 ÷ SFA-10



(1) Těleso domečku, (2) Ložisko, (3) Pojistná matice

Výška osy pevného uložení SFA je sladěna s volným uložením SLA v radiálním ložisku a s domečkem pro kuličkové matice GFD. Domeček se může přišroubovat shora /S1/ nebo zespodu /S2/. Pevné uchycení má dva otvory pro kuželové nebo válcové kolíky. Vhodné opracování konců pro tento domeček je typ S2-xx nebo S3-xx.

Rozměry uložení

Jmenovitý průměr kul. šroubu	Označení	L	L1	L2	L3	H	H1 JS7	H2	H3	H4	H5	d	D	D1	b	B	B1	B2	S1 H12	S2	S3	SC DIN 912 10.9
12	SFA-06	62	34	38	50	41	22	13	5	11	9	6	30	19	12	32	16	10.0	5.3	M6	3.7	4xM3x12
16	SFA-10	86	52	52	68	58	32	22	7	15	15	10	50	32	20	37	23	8.5	8.4	M10	7.7	4xM5x20

Neoznačené rozměry v [mm]

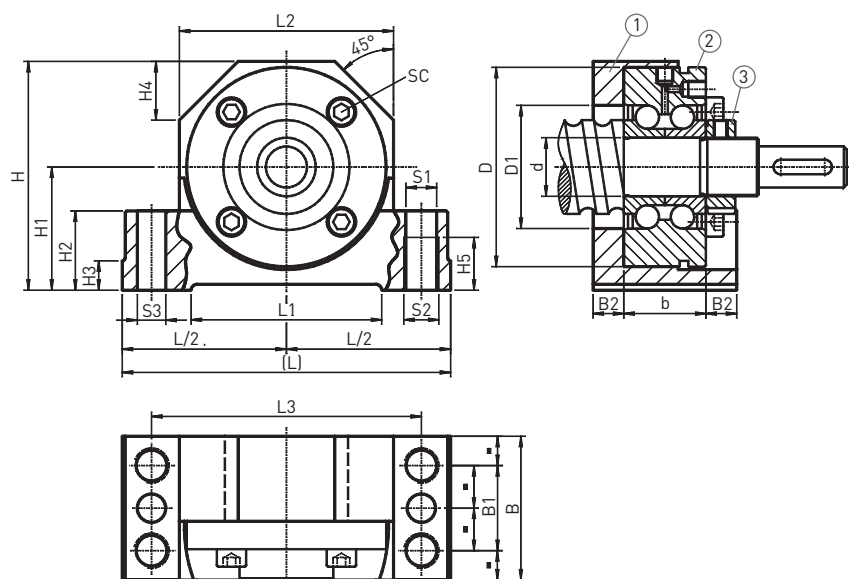
Technická data ložiska a pojistné matice

Jednotka	Ložisko	Statická únosnost C_0 axiálně [N]	Dynamická únosnost C_{dyn} axiálně [N]	Max. otáčky $[min^{-1}]$	Pojistná matice			
					Typ	Utahovací moment [Nm]	Pojistný šroubek	Utahovací moment pojistného šroubku [Nm]
SFA-06	ZKLFA0630-2Z	6100	4900	14000	HIR-06	2	M4	1
SFA-10	ZKLFA1050-2RS	8500	6900	6800	HIR-10	6	M4	1

Kuličkové šrouby

Ložiskové domečky

SFA-12 ÷ SFA-40



(1) Těleso domečku, (2) Ložisko, (3) Pojistná matice



Rozměry uložení

Jmenovný průměr kul. šroubu	Označení	L	L1	L2	L3	H	H1 JS7	H2	H3	H4	H5	d	D	D1	b	B	B1	B2	S1 H12	S2	S3	SC DIN 912 10.9
20	SFA-12	94	52	60	77	64	34	22	7	17	15	12	55	32	25	42	25	8.5	8.4	M10	7.7	3xM6x35
25	SFA-17	108	65	66	88	72	39	27	10	19	18	17	62	36	25	46	29	10.5	10.5	M12	9.7	3xM6x35
32	SFA-20	112	65	73	92	78	42	27	10	20	18	20	68	42	28	49	29	10.5	10.5	M12	9.7	4xM6x40
40	SFA-30	126	82	84	105	92	50	32	13	23	21	30	80	52	28	53	32	12.5	12.6	M14	9.7	6xM6x40
50	SFA-40	146	82	104	125	112	60	32	13	30	21	40	100	66	34	59	34	12.5	12.6	M14	9.7	4xM8x50

Neoznačené rozměry v [mm]

Technická data ložiska a pojistné matice

Jednotka	Ložisko	Statická únosnost C_0 axiálně [N]	Dynamická únosnost C_{dyn} axiálně [N]	Max. otáčky [min^{-1}]	Pojistná matice			
					Typ	Utahovací moment [Nm]	Pojistný šroubek	Utahovací moment pojistného šroubku [Nm]
SFA-12	ZKLF1255-2RS	24700	17000	3800	HIR-12	8	M4	1
SFA-17	ZKLF1762-2RS	31000	18800	3300	HIR-17	15	M5	3
SFA-20	ZKLF2068-2RS	47000	26000	3000	HIR-20	18	M5	3
SFA-30	ZKLF3080-2RS	64000	29000	2200	HIR-30	32	M6	5
SFA-40	ZKLF40100-2RS	101000	43000	1800	HIR-40	55	M6	5