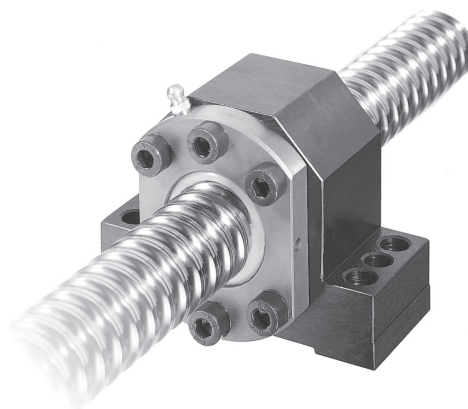


# Kuličkové šrouby

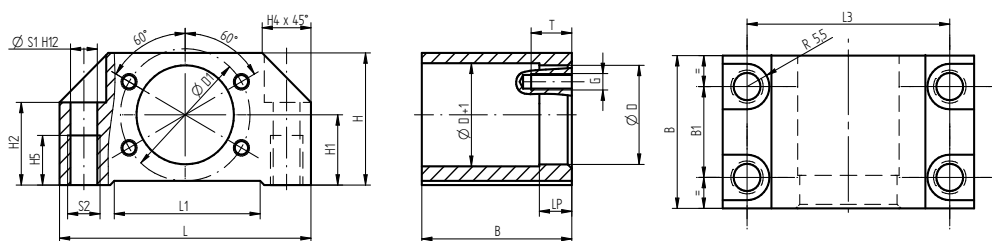
## Příslušenství

### 7.1 Domečky GFD pro přírubové kuličkové matice dle normy DIN69051

Domečky pro matice jsou vhodné pro montáž přírubových matic DEB, DDB, FSCDIN a FSIDIN. Domeček se může přišroubovat jak se shora (S1), tak ze spodu (S2). Domeček má dva otvory pro kuželové nebo válcové kolíky. Pro montáž jsou předepsané šrouby pevnosti 8.8.



#### GFD-12

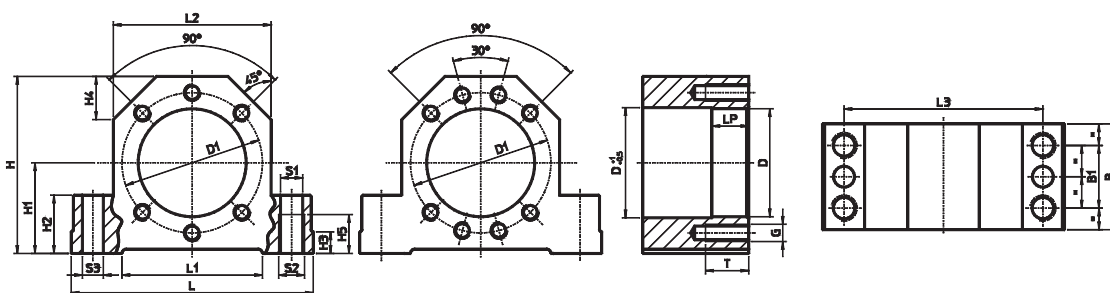


Uspořádání otvorů 0

Jmenovitý průměr kul. šroubu	Označení	L	L1	L2	L3	H	H1 JS7	H2	H3	H4	H5	D H8	D1	LP	B	B1	S1 H12	S2	S3	Uspořádání otvorů	G	T
12	GFD-12	62	36	-	50	32	17	20	-	12	12	24	32	8	37	22	6.6	M8	-	0	M4	10

Neoznačené rozměry v [mm]

#### GFD-16 ... 50



Uspořádání otvorů 1

Uspořádání otvorů 2

Jmenovitý průměr kul. šroubu	Označení	L	L1	L2	L3	H	H1 JS7	H2	H3	H4	H5	D H8	D1	LP	B	B1	S1 H12	S2	S3	Uspořádání otvorů	G	T
16	GFD-16	86	52	52	68	58	32	22	7	15	15	28	38	10	37	23	8.4	M10	7.7	1	M5	12
20	GFD-20	94	52	60	77	64	34	22	7	17	15	36	47	16	42	25	8.4	M10	7.7	1	M6	15
25	GFD-25	108	65	66	88	72	39	27	10	19	18	40	51	16	46	29	10.5	M12	9.7	1	M6	15
32	GFD-32	112	65	72	92	82	42	27	10	19	18	50	65	16	49	29	10.5	M12	9.7	1	M8	20
40	GFD-40	126	82	84	105	97	50	32	13	23	21	63	78	16	53	32	12.6	M14	9.7	2	M8	20
50	GFD-50	146	82	104	125	115	60	32	13	30	21	75	93	16	59	34	12.6	M14	9.7	2	M10	25

Neoznačené rozměry v [mm]