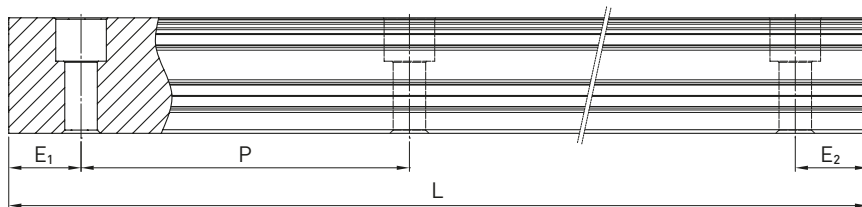
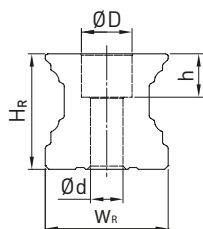


Lineární vedení

Řada CG

Rozměry kolejnice CGR

Rozměry kolejnice CGR_R



Rozměry kolejnice CGR_R

Řada/ rozměr	Montážní šrouby pro kolejnici [mm]	Rozměry kolejnice [mm]						Max. délka [mm]	Max. délka $E_1 = E_2$ [mm]	Min. délka [mm]	$E_{1/2}$ min [mm] ¹⁾	$E_{1/2}$ min [mm] ²⁾	$E_{1/2}$ max [mm]	Hmotnost [kg/m]
		W_R	H_R	D	h	d	P							
CGR15R	M4 × 20	15	16.2	7.5	5.3	4.5	60	4.000	3.900	72	6	14	54	1.58
CGR20R	M5 × 25	20	20.6	9.5	8.5	6.0	60	4.000	3.900	74	7	16	53	2.48
CGR25R	M6 × 30	23	24.3	11.0	9.0	7.0	60	4.000	3.900	76	8	17	52	3.38
CGR30R	M8 × 35	28	28.4	14.0	12.4	9.0	80	4.000	3.920	98	9	18	71	5.10
CGR35R	M8 × 40	34	31.9	14.0	12.0	9.0	80	4.000	3.920	98	9	24	71	7.14
CGR45R	M12 × 50	45	39.9	20.0	17.0	14.0	105	4.000	3.885	129	12	27	93	11.51

¹⁾ Kolejnice bez krycího pásku nebo s páskem upevněným svěrkou (CSS)

²⁾ Kolejnice s krycím páskem s upevněním čelním šroubkem (CSB)

Poznámka:

1. Tolerance pro E je +0,5 až -1 mm pro standardní kolejnice a 0 až -0,3 mm pro spoje.
2. Pokud rozměry $E_{1/2}$ nejsou uvedeny, bude určen maximální počet montážních otvorů pro minimální rozměr $E_{1/2}$.
3. Kolejnice se zkracují na požadovanou délku. Pokud rozměry $E_{1/2}$ nejsou uvedeny, provádí se zkracování symetricky.

Lineární vedení

Řada CG

Upevnění krycího pásku

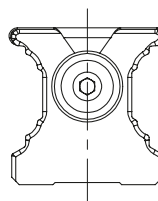
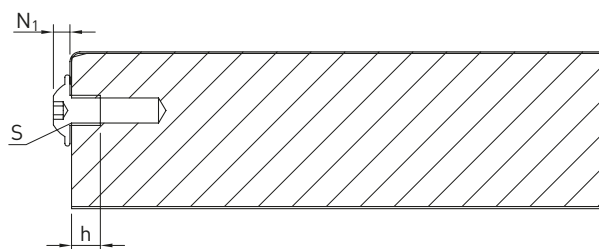
Volitelný krycí pásek může být na kolejnici upevněn buď kovovou svěrkou nebo čelním šroubkem.



Upevnění krycího pásku: kovová svěrka

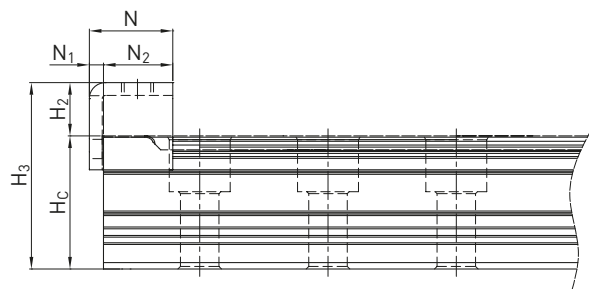
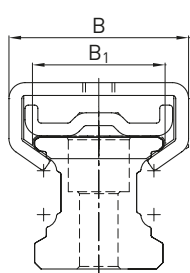


Upevnění krycího pásku: čelní šroubek



Rozměry upevnění čelním šroubkem

Řada/velikost	S [mm]	h [mm]	N ₁ [mm]
CG_15	M3	5	1.65
CG_20	M4	5	2.20
CG_25	M4	5	2.20
CG_30	M4	5	2.20
CG_35	M6	9	3.30
CG_45	M6	9	3.30



Rozměry upevnění kovovou svěrkou

Řada/velikost	H ₃ [mm]	H _c [mm]	H ₂ [mm]	N	N ₁ [mm]	N ₂ [mm]	B [mm]	B ₁ [mm]
CG_15	20.09	16.70	3.9	15	2.2	12.8	21.0	15.8
CG_20	29.05	20.75	8.3	13	2.2	10.8	28.0	20.7
CG_25	34.42	24.45	10.0	15	2.2	12.8	30.6	23.9
CG_30	37.80	28.55	9.3	12	2.2	9.8	34.0	28.9
CG_35	43.20	30.40	13.0	18	2.2	15.8	35.4	34.8
CG_45	52.66	39.85	13.7	18	2.2	15.8	53.6	45.6