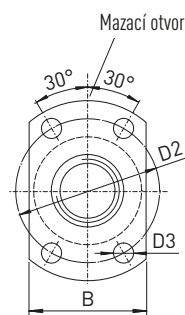
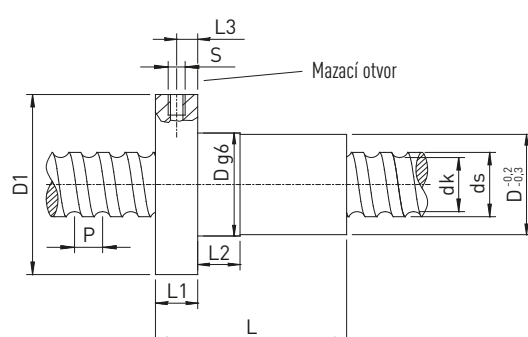


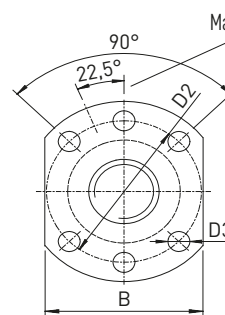
# Kuličkové šrouby

## Válcované

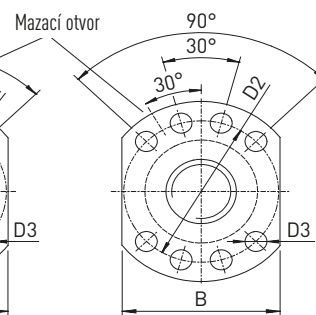
### 2.4 Jednoduchá matice přírubová dle DIN 69051 část 5



Uspořádání otvorů 0



Uspořádání otvorů 1



Uspořádání otvorů 2

Označení matice	Velikost závitu	ds ±0.1	P	D	D1	D2	D3	Uspořádání otvorů	L	L1	L2	L3	S	B	dk	Dynamická únosnost [N]	Statická únosnost [N]	Max. axiální vůle [mm]	Hmotnost matice [kg]	Hmotnost závitů [kg/m]	Třída přes- nosti T5
R12-05K4-FSCDIN	12x5	11.7	5	24	40	32	4.5	0	33	8	8	4	M3	26	9.9	5500	12000	0.02	0.11	0.80	●
R12-10K3-FSCDIN	12x10	11.8	10	24	40	32	4.5	0	43	8	8	4	M3	26	9.6	5100	10100	0.02	0.13	0.77	●
R15-05K4-FSCDIN	15x5	13.8	5	28	48	38	5.5	1	38	10	10	5	M6	40	11.8	12600	21000	0.04	0.17	1.07	●
R16-05T3-FSIDIN	16x5	15.5	5	28	48	38	5.5	1	40	10	10	5	M6	40	12.9	7320	12470	0.04	0.17	1.26	●
R16-10K3-FSCDIN	16x10	14.6	10	28	48	38	5.5	1	45	10	10	5	M6	40	12.5	9100	19300	0.04	0.19	1.17	●
R16-16K3-FSCDIN	16x16	14.4	16	28	48	38	5.5	1	61	12	20	6	M6	40	13.0	9100	19300	0.04	0.30	1.13	●
R16-20K2-FSCDIN	16x20	13.9	20	28	48	38	5.5	1	56	10	10	5	M6	40	11.8	5200	10400	0.04	0.25	1.13	●
R20-05K4-FSCDIN	20x5	19.5	5	36	58	47	6.6	1	40	10	10	5	M6	44	16.9	13400	32740	0.04	0.29	2.07	●
R20-10K3-FSCDIN	20x10	19.3	10	36	58	47	6.6	1	48	10	10	5	M6	44	16.6	10000	23500	0.04	0.32	2.07	●
R20-20K2-FSCDIN	20x20	19.5	20	36	58	47	6.6	1	57	10	10	5	M6	44	17.1	6800	15300	0.04	0.36	2.40	●
R20-20K4-DFSCDIN	20x20	19.5	20	36	58	47	6.6	1	57	10	10	5	M6	44	17.1	12300	30500	0.04	0.36	2.40	●
R25-05K4-FSCDIN	25x5	24.9	5	40	62	51	6.6	1	43	10	12	5	M6	48	22.3	14900	41500	0.04	0.31	3.42	●
R25-10K4-FSCDIN	25x10	24.4	10	40	62	51	6.6	1	61	10	16	5	M6	48	21.8	15900	40400	0.04	0.39	3.42	●
R25-25K2-FSCDIN	25x25	24.7	25	40	62	51	6.6	1	70	10	16	5	M6	48	22.1	7500	19300	0.04	0.43	3.42	●
R25-25K4-DFSCDIN	25x25	24.7	25	40	62	51	6.6	1	70	10	16	5	M6	48	22.1	13500	38200	0.04	0.43	3.42	●
R32-05K6-FSCDIN	32x5	31.7	5	50	80	65	9.0	1	48	12	12	6	M6	62	29.1	23900	81900	0.04	0.59	6.31	●
R32-10K5-FSCDIN	32x10	31.8	10	50	80	65	9.0	1	77	12	16	6	M6	62	28.6	31500	80100	0.04	1.02	6.31	●
R32-20K3-FSCDIN	32x20	31.8	20	50	80	65	9.0	1	88	12	16	7	M6	62	28.6	17000	48500	0.04	1.02	6.15	●
R32-32K2-FSCDIN	32x32	31.9	32	50	80	65	9.0	1	88	12	20	6	M6	62	28.7	11600	31800	0.04	1.20	6.15	●
R32-32K4-DFSCDIN	32x32	31.9	32	50	80	65	9.0	1	88	12	20	6	M6	62	28.7	20600	62200	0.04	1.33	6.15	●
R40-05K6-FSCDIN	40x5	39.4	5	63	93	78	9.0	2	50	14	10	7	M8x1	70	36.8	25900	100600	0.04	1.10	9.87	●
R40-10K4-FSCDIN	40x10	37.8	10	63	93	78	9.0	2	70	14	16	7	M8x1	70	32.8	45000	123000	0.04	1.25	7.70	●
R40-20K3-FSCDIN	40x20	37.8	20	63	93	78	9.0	2	88	14	16	7	M8x1	70	32.8	34850	94000	0.07	1.45	7.70	●
R40-40K2-FSCDIN	40x40	37.8	40	63	93	78	9.0	2	102	14	16	7	M8x1	70	32.9	23000	58400	0.07	1.60	8.60	●
R40-40K4-DFSCDIN	40x40	37.8	40	63	93	78	9.0	2	102	14	16	7	M8x1	70	32.9	41500	115800	0.07	1.60	8.60	●
R50-05K6-FSCDIN	50x5	49.3	5	75	110	93	11	2	50	16	10	8	M8x1	85	46.8	28300	127200	0.07	1.30	15.41	-
R50-10K6-FSCDIN	50x10	47.9	10	75	110	93	11	2	90	16	16	8	M8x1	85	42.9	74500	250000	0.07	2.20	13.86	-
R50-20K5-FSCDIN	50x20	48.0	20	75	110	93	11	2	132	18	25	9	M8x1	85	42.9	62000	208000	0.07	2.50	14.81	-
R50-40K3-FSCDIN	50x40	50.3	40	75	110	93	11	2	149	18	45	9	M8x1	85	45.0	39000	123000	0.07	3.30	14.81	-
R50-40K6-DFSCDIN	50x40	50.3	40	75	110	93	11	2	149	18	45	9	M8x1	85	45.0	70300	242600	0.07	3.37	14.81	-
R63-10T6-FSIDIN	63x10	63.1	10	90	125	108	11	2	120	18	16	9	M8x1	95	58.0	61920	214090	0.07	3.10	22.30	-

Neoznačené rozměry v [mm]

- Matice pro válcované kuličkové šrouby
- Připojovací rozměry dle DIN 69051 část 5
- Matice se stíracím těsnícím kroužkem
- Jednoduchá přírubová matice
- Broušené kuličkové dráhy u matice
- Standardní třída přesnosti T7
- Volitelně třída přesnosti T5
- Domečky pro matice viz příslušenství kul. šroubů
- DFSCDIN - dvouchodá matice