

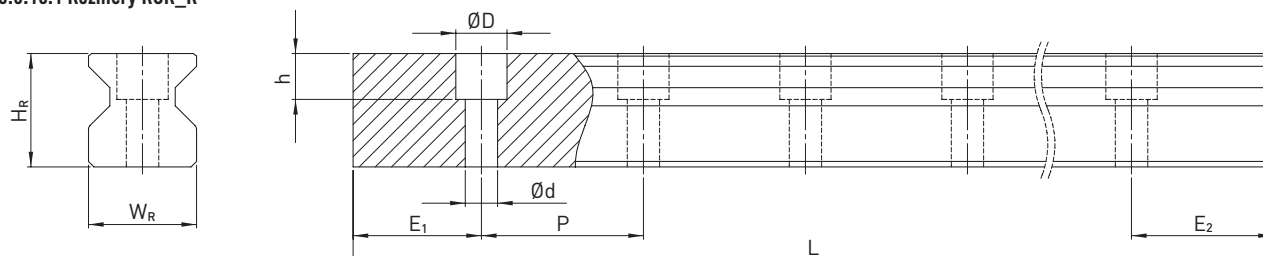
Lineární vedení

Řada RG/QR

3.6.10 Rozměry kolejnice RGR

Kolejnice RGR se používají jak pro vozíky RG, tak pro vozíky QR.

3.6.10.1 Rozměry RGR_R



Tabulka 3.108 Rozměry kolejnice RGR_R

Řada/ rozměr	Montážní šrouby kolejnice [mm]	Rozměry kolejnice [mm]						Max. délka [mm]	Max. délka $E_1 = E_2$ [mm]	Min. délka [mm]	$E_{1/2}$ min [mm]	$E_{1/2}$ max [mm]	Hmotnost [kg/m]
		W_R	H_R	D	h	d	P						
RGR15R	M4 × 20	15	16.5	7.5	5.7	4.5	30.0	4.000	3.960.0	72	6	24.0	1.70
RGR20R	M5 × 25	20	21.0	9.5	8.5	6.0	30.0	4.000	3.960.0	74	7	23.0	2.66
RGR25R	M6 × 30	23	23.6	11.0	9.0	7.0	30.0	4.000	3.960.0	76	8	22.0	3.08
RGR30R	M8 × 35	28	28.0	14.0	12.0	9.0	40.0	4.000	3.920.0	98	9	31.0	4.41
RGR35R	M8 × 35	34	30.2	14.0	12.0	9.0	40.0	4.000	3.920.0	98	9	31.0	6.06
RGR45R	M12 × 45	45	38.0	20.0	17.0	14.0	52.5	4.000	3.937.5	129	12	40.5	9.97
RGR55R	M14 × 55	53	44.0	23.0	20.0	16.0	60.0	4.000	3.900.0	148	14	46.0	13.98
RGR65R	M16 × 65	63	53.0	26.0	22.0	18.0	75.0	4.000	3.900.0	180	15	60.0	20.22

Poznámka:

1. Tolerance pro E je +0,5 až - 1 mm pro standardní kolejnice a 0 až - 0,3 mm pro spoje.
2. Pokud rozměry $E_{1/2}$ nejsou uvedeny, bude určen maximální počet montážních otvorů pro minimální rozměr $E_{1/2}$.
3. Kolejnice se zkracují na požadovanou délku. Pokud rozměry $E_{1/2}$ nejsou uvedeny, provádí se zkracování symetricky.