

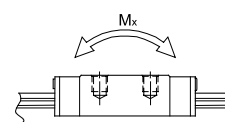
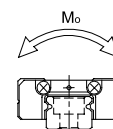
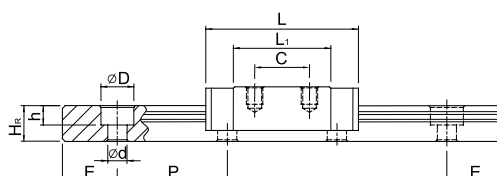
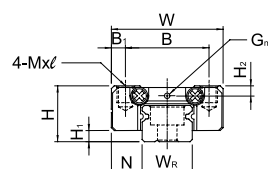
# Lineární vedení

## Typ MG/TM

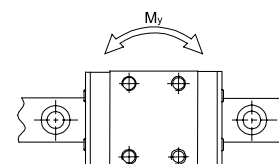
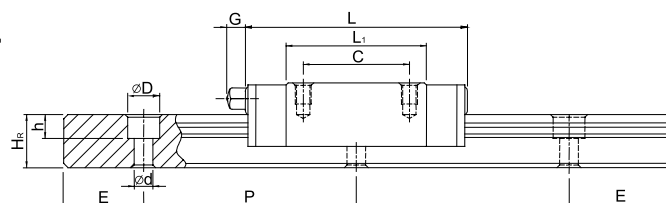
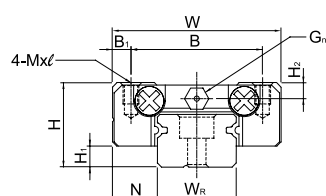
### 2.3.12 Rozměry pro typ MGN/MGW

#### 1. TMN/MGN-C / MGN-H

○ TMN5, MGN7, MGN9, MGN12



○ MGN15



Typ	Montážní rozměry [mm]			Rozměry vozíků [mm]										Rozměry kolejnic [mm]								Šrouby pro kolejnice [mm]	Dynamická únosnost $C_{dyn}$ [kN]	Statická únosnost $C_0$ [N]	Statický moment			Hmotnost	
																									$M_x$ [Nm]	$M_y$ [Nm]	$M_z$ [Nm]	vozík [g]	kolejnice [kg/m]
	H	H1	N	W	B	B1	C	L1	L	G	Gn	M x l	H2	WR	HR	D	h	d	P	E									
TMN5C	6	1,5	3,5	12	8	2,0	-	9,6	16,0	-	0,8	M2 x 1,5	1,0	5	3,6	3,6	0,8	2,4	15	*	M2x6	540	840	1,3	0,8	0,8	0,008	0,15	
TMN5H							-	12,6	19,0			M2 x 1,5																	
MGN7C	8	1,5	5,0	17	12	2,5	8	13,5	22,5	-	0,8	M2 x 2,5	1,5	7	4,8	4,2	2,3	2,4	15	*	M2x6	1000	1270	4,8	2,9	2,9	10,000	0,22	
MGN7H							13	21,8	30,8			M2 x 2,5																	
MGN9C	10	2,0	5,5	20	15	2,5	10	18,9	28,9	-	0,8	M3 x 3	1,8	9	6,5	6,0	3,5	3,5	20	*	M3x8	1900	2600	12	7,5	7,5	16,000	0,38	
MGN9H							16	29,9	39,9			M3 x 3																	
MGN12C	13	3,0	7,5	27	20	3,5	15	21,7	34,7	-	0,8	M3 x 3,5	2,5	12	8,0	6,0	4,5	3,5	25	*	M3x8	2900	4000	26	14	14,0	34,000	0,65	
MGN12H							20	32,4	45,4			M3 x 3,5																	
MGN15C	16	4,0	8,5	32	25	3,5	20	26,7	42,1	4,5	GN3S	M3 x 4	3,0	15	10,0	6,0	4,5	3,5	40	*	M3x10	4700	5700	46	22	22,0	59,000	1,06	
MGN15H							25	43,4	58,8			M3 x 4																	

\* Pokud zákazník neurčí jinak, oba konce  $E_1$  a  $E_2$  jsou symetrické v rozmezí  $E_{1/2}$  min. a  $E_{1/2}$  max. - viz tab. 2.32.