

Kuličkové šrouby

Ložiskové domečky

5.6 Pevné uložení EK s ložiskem s kosoúhlým stykem

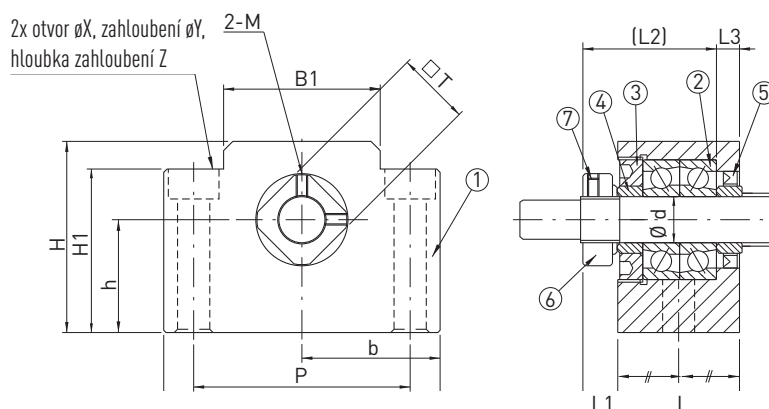
Ložiskový domeček BK je vhodný pro válcované kuličkové šrouby průměrů 8 - 12 mm.

Výška osy pevného uložení EK je sladěna s volným uložením EF.

Vhodné opracování konců pro tento domeček je typ E2E-xx.

Pevné uložení EK obsahuje:

- Těleso domečku z oceli
- Ložisko s kosoúhlým stykem (2 ks)
- Distanční kroužek (2 ks)
- Pojistnou matici



(1) Těleso domečku, (2) Ložisko, (3) Víčko, (4) Distanční kroužek, (5) Těsnění, (6) Pojistná matice, (7) Pojistný šroubek

Typ	Kuličkový šroub	d	L	L1	L2	L3	B	H	b ± 0.02	h ± 0.02	B1	H1	P	X	Y	Z	M	T	Opra- cování	Ložisko
EK-06	8, 10*	6	20	5.5	22	3.5	42	25	21	13	18	20	30	5.8	9.5	11	M3	12	E2E-06	706A
EK-08	10*, 12	8	23	7.0	26	4.0	52	32	26	17	25	26	38	6.6	11.0	12	M3	14	E2E-08	708A

*EK-06 vhodný pro kuličkový šroub 10x4

Neoznačené rozměry v [mm]

EK-08 vhodný pro kuličkový šroub 10x2.5