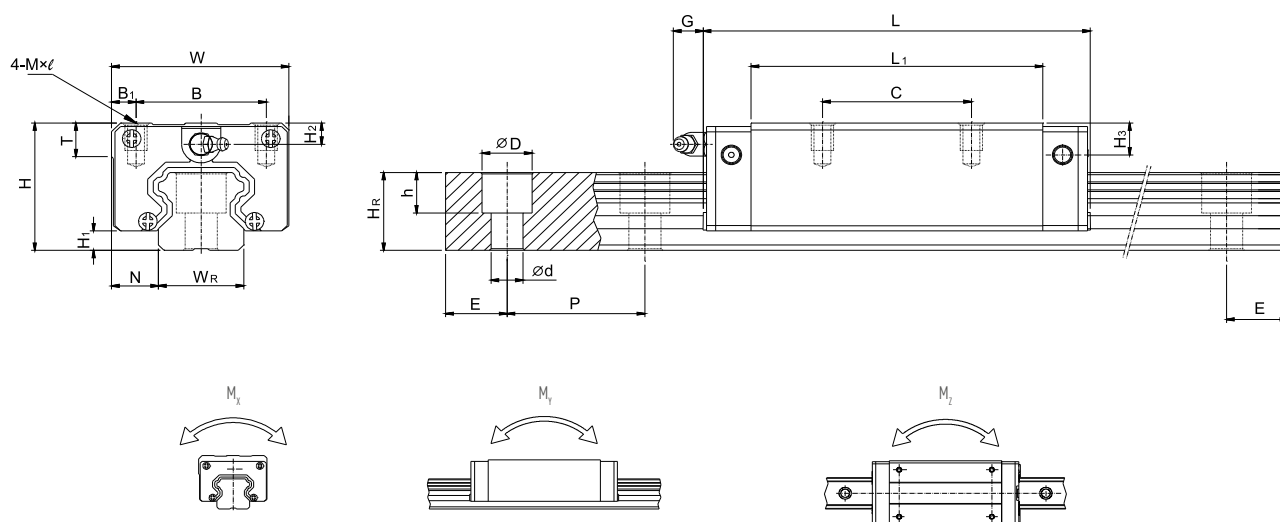


Lineární vedení

Typ HG

2. HGL-CA / HGL-HA



Typ	Montážní rozměry [mm]			Rozměry vozíku [mm]										Rozměry kolejnic [mm]								Šrouby pro kolejnici [mm]	Dynamická únosnost C_{dyn} [N]	Statická únosnost C_0 [N]	Statický moment			Hmotnost	
																									M_x [Nm]	M_y [Nm]	M_z [Nm]	vozík [kg]	kolejnice [kg/m]
	H	H ₁	N	W	B	B ₁	C	L ₁	L	G	MxL	H ₂	H ₃	W _R	H _R	D	h	d	P	E									
HGL15CA	24	4,3	9,5	34	26	4,0	26	39,4	61,4	5,3	M4x4	4,5	5,5	15,0	15,0	7,5	5,3	4,5	60	20,0	M4x16	11380	25310	170	150	150	0,14	1,45	
HGL25CA	36	5,5	12,5	48	35	6,5	35	58,0	84,0	12	M6x6	6,0	9,0	23	22	11	9	7	60	20,0	M6x20	26480	56190	640	510	510	0,42	3,21	
HGL25HA							50	78,6	104,6													32750	76000	870	880	880	0,57		
HGL30CA	42	6,0	16,0	60	40	10,0	40	70,0	97,4	12	M8x10	6,5	10,8	28	26	14	12	9	80	20,0	M8x25	38740	83060	1060	850	850	0,78	4,47	
HGL30HA							60	93,0	120,4													47270	110130	1400	1470	1470	1,03		
HGL35CA	48	7,5	18,0	70	50	10,0	50	80,0	112,4	12	M8x12	9,0	12,6	34	29	14	12	9	80	20,0	M8x25	49520	102870	1730	1200	1200	1,14	6,30	
HGL35HA							72	105,8	138,2													60210	136310	2290	2080	2080	1,52		
HGL45CA	60	9,5	20,5	86	60	13,0	60	97,0	139,4	12,9	M10x17	8,5	20,5	45	38	20	17	14	105	22,5	M12x35	77570	155930	3010	2350	2350	2,08	10,41	
HGL45HA							80	128,8	171,2													94540	207120	4000	4070	4070	2,75		
HGL55CA	70	13,0	23,5	100	75	12,5	75	117,7	166,7	12,9	M12x18	12,0	19,0	53	44	23	20	16	120	30,0	M14x45	114440	227810	5660	4060	4060	3,25	15,08	
HGL55HA							95	155,8	204,8													139350	301260	7490	7010	7010	4,27		

* Pokud zákazník neurčí jinak, oba konce E_1 a E_2 jsou symetrické v rozmezí $E_{1/2}$ min. a $E_{1/2}$ max. - viz tab. 2.19.