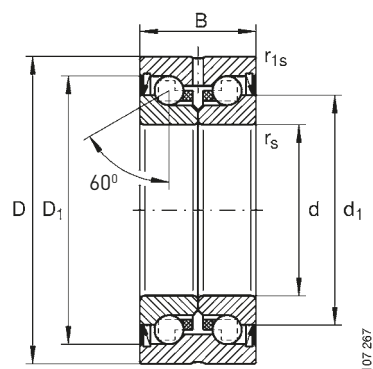


# Kuličkové šrouby Příslušenství

## 7.5.6 Kuličková ložiska s kosoúhlým stykem ZKLN

- Dvouřadé ložisko s kosoúhlým stykem v uspořádání „0“ s úhlem dotyku 60°
- Dělený vnitřní kroužek s definovanou mezerou pro nastavení předepnutí
- Vysoké maximální otáčky i pro tukové mazání
- Tuková náplň pro celou dobu životnosti pro většinu aplikací
- Drážka pro demontáž na vnějším kroužku
- Mazací drážka na obvodu vnějšího kroužku se třemi mazacími otvory



Oboustranné provedení  
Řada ZKLN...2RS, ZKLN...ZZ

### Rozměry a připojovací rozměry ložiska ZKLN

Průměr hřídele [mm]	Označení	Hmotnost [kg]	Rozměry [mm]							Opěrný průměr [mm]	
			d -0.005	D -0.01	B -0.25	rs min.	r1s min.	d1	D1	Da <sup>3)</sup>	da <sup>3)</sup>
6	ZKLN0619-ZZ	0.02	6	19	12	0.3	0.3	12.0	16.5	16	9
	ZKLN0624-2RS*	0.03	6	24	15	0.3	0.6	14.0	19.5	19	9
	ZKLN0624-ZZ	0.03	6	24	15	0.3	0.6	14.0	19.5	19	9
8	ZKLN0832-2RS	0.09	8	32	20	0.3	0.6	19.0	26.5	26	12
	ZKLN0832-ZZ	0.09	8	32	20	0.3	0.6	19.0	26.5	26	12
10	ZKLN1034-2RS*	0.10	10	34	20	0.3	0.6	21.0	28.5	28	14
	ZKLN1034-ZZ	0.10	10	34	20	0.3	0.6	21.0	28.5	28	14
12	ZKLN1242-2RS*	0.20	12	42	25	0.3	0.6	25.0	33.5	33	16
	ZKLN1242-ZZ	0.20	12	42	25	0.3	0.6	25.0	33.5	33	16
15	ZKLN1545-2RS*	0.21	15	45	25	0.3	0.6	28.0	36.0	35	20
	ZKLN1545-ZZ	0.21	15	45	25	0.3	0.6	28.0	36.0	35	20
17	ZKLN1747-2RS*	0.22	17	47	25	0.3	0.6	30.0	38.0	37	23
	ZKLN1747-ZZ	0.22	17	47	25	0.3	0.6	30.0	38.0	37	23
20	ZKLN2052-2RS*	0.31	20	52	28	0.3	0.6	34.5	44.0	43	25
	ZKLN2052-ZZ	0.31	20	52	28	0.3	0.6	34.5	44.0	43	25
25	ZKLN2557-2RS*	0.34	25	57	28	0.3	0.6	40.5	49.0	48	32
	ZKLN2557-ZZ	0.34	25	57	28	0.3	0.6	40.5	49.0	48	32
30	ZKLN3062-2RS*	0.39	30	62	28	0.3	0.6	45.5	54.0	53	40
	ZKLN3062-ZZ	0.39	30	62	28	0.3	0.6	45.5	54.0	53	40
	ZKLN3072-2RS	0.72	30	72	38	0.3	0.6	51.0	65.0	64	47
	ZKLN3072-ZZ	0.72	30	72	38	0.3	0.6	51.0	65.0	64	47
35	ZKLN3572-2RS*	0.51	35	72	34	0.3	0.6	52.0	63.0	62	45
	ZKLN3572-ZZ	0.51	35	72	34	0.3	0.6	52.0	63.0	62	45
40	ZKLN4075-2RS*	0.61	40	75	34	0.3	0.6	58.0	68.0	67	50
	ZKLN4075-ZZ	0.61	40	75	34	0.3	0.6	58.0	68.0	67	50
	ZKLN4090-2RS	0.95	40	90	46	0.6	0.6	65.0	80.0	80	56
	ZKLN4090-ZZ	0.95	40	90	46	0.6	0.6	65.0	80.0	80	56
50	ZKLN5090-2RS*	0.88	50	90	34	0.3	0.6	72.0	82.0	82	63
	ZKLN5090-ZZ	0.88	50	90	34	0.3	0.6	72.0	82.0	82	63
	ZKLN50110-2RS	2.50	50	110	54	0.6	0.6	80.0	98.0	98	63
	ZKLN50110-ZZ	2.50	50	110	54	0.6	0.6	80.0	98.0	98	63
60	ZKLN60110-ZZ	2.20	60	110	45	0.6	0.6	85.0	100	100	85
70	ZKLN70120-ZZ	2.40	70	120	45	0.6	0.6	95.0	110	110	92
80	ZKLN80130-ZZ	2.70	80	130	45	0.6	0.6	105.0	120	120	102
90	ZKLN90150-ZZ	4.50	90	150	55	0.6	0.6	120.0	138	138	116
100	ZKLN100160-ZZ	4.90	100	160	55	0.6	0.6	132.0	150	150	128

Kuličková klec z umělé hmoty, dovolená pracovní teplota 120°C.

3) Minimální požadovaný průměr

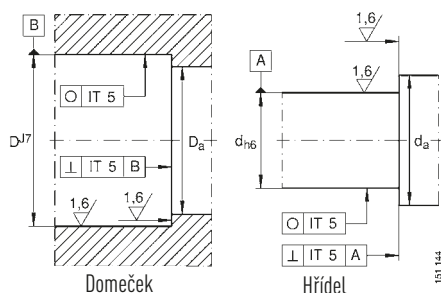
\*) Možné provedení ZKLN ... PE

-ZZ = Bezkontaktní těsnění

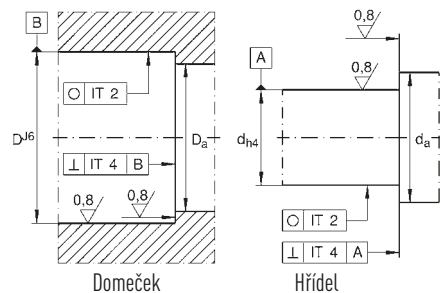
-2RS = Kontaktní těsnění

# Kuličkové šrouby

## Příslušenství



Tolerance pro ložisko ZKLN...2RSPE



Tolerance pro ložisko ZKLN...2RS/...2Z

### Technická data ložiska ZKLN

Průměr hřídele [mm]	Označení	Dynamická únosnost	Statická únosnost	Max. otáčky	Třecí moment <sup>2)</sup>	Axiální tuhost	Úhlová tuhost	Pojistná matice <sup>4)</sup>	Utahovací moment
		$C_{dyn}$ [kN]	$C_0$ [kN]	Tuk [min <sup>-1</sup> ]	$M_{RL}$ [Nm]	$C_{AL}$ [N/μm]	$C_{KL}$ [Nm/mrad]	Označení	$M_A$ [Nm]
6	ZKLN0619-2Z	4.9	6.1	14000	0.01	150	4	HIR-6	2
	ZKLN0624-2RS*	6.9	8.5	6800	0.02	200	8	HIR-6	2
	ZKLN0624-2Z	6.9	8.5	12000	0.02	200	8	HIR-6	2
8	ZKLN0832-2RS	12.5	16.3	5100	0.04	250	20	HIR-8	4
	ZKLN0832-2Z	12.5	16.3	9500	0.04	250	20	HIR-8	4
10	ZKLN1034-2RS*	13.4	18.8	4600	0.06	325	25	HIR-10	6
	ZKLN1034-2Z	13.4	18.8	8600	0.06	325	25	HIR-10	6
12	ZKLN1242-2RS*	17.0	24.7	3800	0.08	375	50	HIR-12	8
	ZKLN1242-2Z	17.0	24.7	7600	0.08	375	50	HIR-12	8
15	ZKLN1545-2RS*	17.9	28.0	3500	0.10	400	65	HIR-15	10
	ZKLN1545-2Z	17.9	28.0	7000	0.10	400	65	HIR-15	10
17	ZKLN1747-2RS*	18.8	31.0	3300	0.12	450	80	HIR-17/HIA-17	15
	ZKLN1747-2Z	18.8	31.0	6600	0.12	450	80	HIR-17/HIA-17	15
20	ZKLN2052-2RS*	26.0	47.0	3000	0.15	650	140	HIR-20/HIA-20	18
	ZKLN2052-2Z	26.0	47.0	5400	0.15	650	140	HIR-20/HIA-20	18
25	ZKLN2557-2RS*	27.5	55.0	2600	0.20	750	200	HIR-25/HIA-25	25
	ZKLN2557-2Z	27.5	55.0	4700	0.20	750	200	HIR-25/HIA-25	25
30	ZKLN3062-2RS*	29.0	64.0	2200	0.25	850	300	HIR-30/HIA-30	32
	ZKLN3062-2Z	29.0	64.0	4300	0.25	850	300	HIR-30/HIA-30	32
	ZKLN3072-2RS	59.0	108.0	2100	0.40	950	400		
35	ZKLN3072-2Z	59.0	108.0	4000	0.40	950	400		
	ZKLN3572-2RS*	41.0	89.0	2000	0.30	900	400	HIR-35/HIA-35	40
40	ZKLN3572-2Z	41.0	89.0	3800	0.30	900	400	HIR-35/HIA-35	40
	ZKLN4075-2RS*	43.0	101.0	1800	0.35	1000	555	HIR-40/HIA-40	55
50	ZKLN4075-2Z	43.0	101.0	3300	0.35	1000	555	HIR-40/HIA-40	55
	ZKLN4090-2RS	72.0	149.0	1600	0.65	1200	750		
	ZKLN4090-2Z	72.0	149.0	3100	0.65	1200	750		
60	ZKLN5090-2RS*	46.5	126.0	1500	0.45	1250	1000	HIR-50/HIA-50	85
	ZKLN5090-2Z	46.5	126.0	3000	0.45	1250	1000	HIR-50/HIA-50	85
	ZKLN50110-2RS	113.0	250.0	1200	1.30	1400	1500		
70	ZKLN50110-2Z	113.0	250.0	2500	1.30	1400	1500		
	ZKLN60110-2Z	84.0	214.0	2400	1.00	1300	1650	HIR-60/HIA-60	100
80	ZKLN70120-2Z	88.0	241.0	2200	1.20	1450	2250	HIR-70/HIA-70	130
80	ZKLN80130-2Z	91.0	265.0	2100	1.40	1575	3000	HIR-80/HIA-80	160
90	ZKLN90150-2Z	135.0	395.0	1800	2.30	1700	4400	HIR-90/HIA-90	200
100	ZKLN100160-2Z	140.0	435.0	1700	2.60	1900	5800	HIR-100/HIA-100	250

2) Třecí moment ložiska s bezkontaktním těsněním (-2Z). S kontaktním těsněním (-2RS)  $2 \times M_{RL}$ 

4) Pojistné matice nejsou součástí dodávky