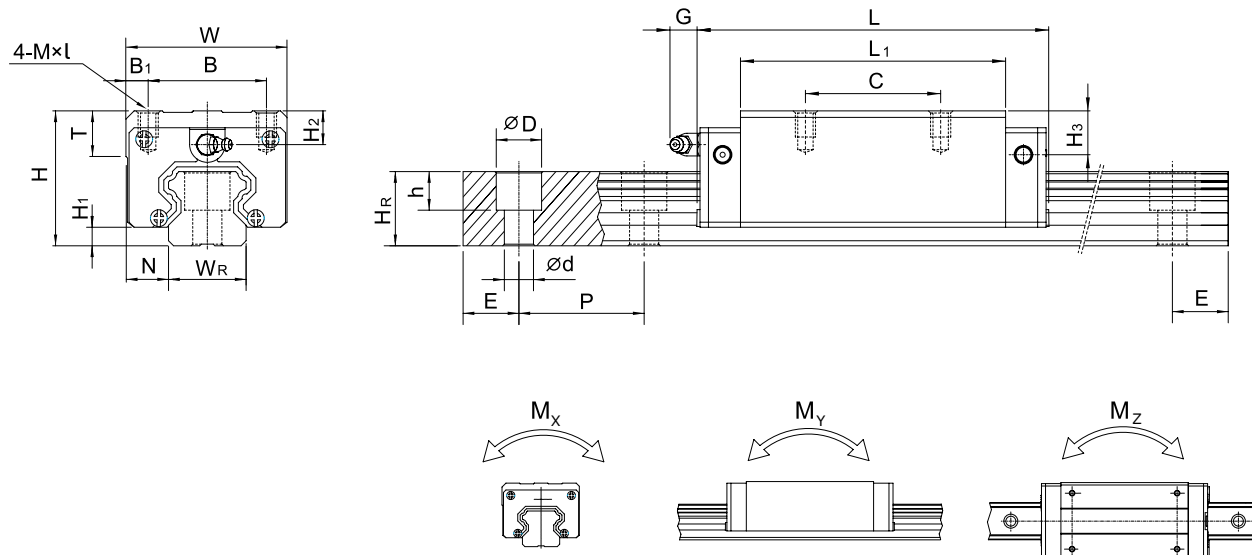


Lineární vedení

Typ Q1

2.2.11 Rozměry typu QH

1. QHH-CA / QHH-HA



Typ	Montážní rozměry (mm)			Rozměry vozíku (mm)											Rozměry kolejnic (mm)								Šrouby pro kolejnici [mm]	Dynamická únosnost C _{dp} [N]	Statická únosnost C ₀ [N]	Statický moment			Hmotnost	
																										M _x [Nm]	M _y [Nm]	M _z [Nm]	Vozík [kg]	Kolejnice [kg/m]
	H	H1	N	W	B	B ₁	C	L ₁	L	G	M×L	T	H ₂	H ₃	W _R	H _R	D	h	d	P	E	C _{dp}				C ₀	M _x [Nm]	M _y [Nm]	M _z [Nm]	Vozík [kg]
QHH15CA	28	4,0	9,5	34	26	4,0	26	39,4	61,4	5,3	M4×5	6,0	7,95	8,2	15	15,0	7,5	5,3	4,5	60	*	M4×16	13880	21420	140	130	130	0,18	1,45	
QHH20CA	30	4,6	12,0	44	32	6,0	36	50,5	76,7	12,0	M5×6	8,0	6,0	6,0	20	17,5	9,5	8,5	6,0	60	*	M5×16	23080	34930	350	260	260	0,29	2,21	
QHH20HA							50	65,2	91,4														27530	43090	420	360	360	0,38		
QHH25CA	40	5,5	12,5	48	35	6,5	35	58,0	83,4	12,0	M6×8	8,0	10,0	8,5	23	22,0	11,0	9,0	7,0	60	*	M6×20	31780	51870	590	480	480	0,50	3,21	
QHH25HA							50	78,6	104,0														39300	67060	770	700	700	0,68		
QHH30CA	45	6,0	16,0	60	40	10,0	40	70,0	97,4	12,0	M8×10	8,5	9,5	9,0	28	26,0	14,0	12,0	9,0	80	*	M8×25	46490	76670	970	810	810	0,87	4,47	
QHH30HA							60	93,0	120,4														56720	103650	1320	1140	1140	1,15		
QHH35CA	55	7,5	18,0	70	50	10,0	50	80,0	113,6	12,0	M8×12	10,2	15,5	13,5	34	29,0	14,0	12,0	9,0	80	*	M8×25	60520	94960	1600	1130	1130	1,44	6,30	
QHH35HA							72	105,8	139,4														73590	128290	2150	1980	1980	1,90		
QHH45CA	70	9,2	20,5	86	60	13,0	60	97,0	139,4	12,9	M10×17	16,0	18,5	20,0	45	38,0	20,0	17,0	14,0	105	*	M12×35	89210	143930	2780	2090	2090	2,72	10,41	
QHH45HA							80	128,8	171,2														108720	194930	3760	3660	3660	3,59		

* Pokud zákazník neurčí jinak, oba konce E_1 a E_2 jsou symetrické v rozmezí $E_{1/2}$ min. a $E_{1/2}$ max. - viz tab. 2.19.