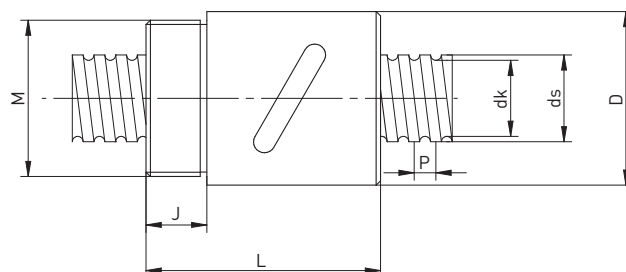


Kuličkové šrouby

Válcované

2.5 Válcová jednoduchá matice se závitem RSB



Označení	Velikost závitu	ds	P	D	M	L	J	dk	Dyn. únosnost C_{dyn} [N]	Stat. únosnost C_0 [N]	Max. axiální vůle [mm]	Hmotnost matice [kg/ks]	Hmotnost závitu [kg/m]	Třída přesnosti T5
R16-05B1-RSB	16x5	16	5	32.5	M26x1.5	42	12	12.9	6790	12260	0.04	0.26	1.26	●
R20-05C1-RSB	20x5	20	5	40.0	M36x1.5	54	14	16.9	10010	21490	0.04	0.34	2.07	●
R25-05B2-RSB	25x5	25	5	46.0	M42x1.5	69	19	22.3	15340	39750	0.04	0.54	3.42	●
R32-05B2-RSB	32x5	32	5	55.0	M50x2.0	69	19	29.1	17020	50980	0.04	0.73	6.31	●

Neoznačené rozměry v [mm]

- Standardní třída přesnosti T7
- Volitelně třída přesnosti T5