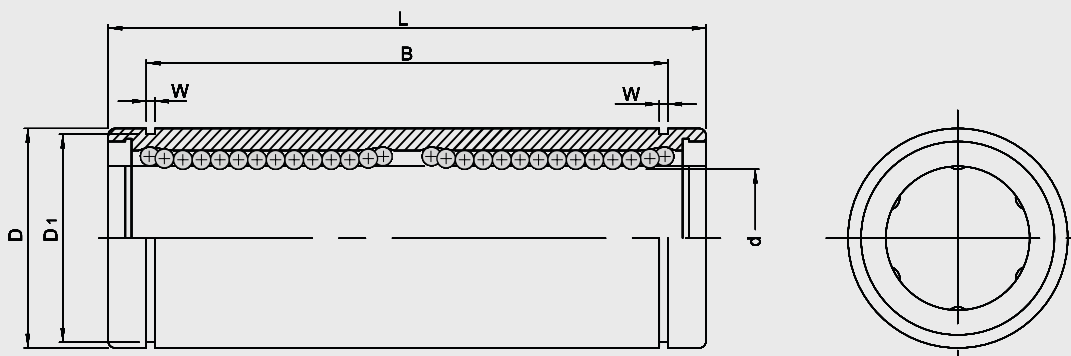


Kuličková pouzdra a vodící tyče

Kuličková pouzdra

1.7.2 Typ JBL - Válcové kuličkové pouzdro tandemové



Průměr tyče d mm	Označení	Základní rozměry a tolerance										Únosnosti	
		d		D		L		B		W mm	D1 mm	Dynamická únosnost C(N)	Statická únosnost C ₀ (N)
		mm	tolerance μm	mm	tolerance μm	mm	tolerance μm	mm	tolerance μm				
8	JBL-08AWW	8		15	0 -11	45		35		1,10	14,3	441	804
10	JBL-10AWW	10		19		55		44		1,30	18,0	608	1127
12	JBL-12AWW	12	0 -9	21	0 -13	57	0 -200	46	0 -200	1,30	20,0	823	1588
16	JBL-16AWW	16		28		70		53		1,60	27,0	1245	2352
20	JBL-20AWW	20		32		80		61		1,60	30,5	1401	2764
25	JBL-25AWW	25	0 -10	40	0 -16	112		82		1,85	38,0	1558	3136
30	JBL-30AWW	30		45		123		89		1,85	43,0	2450	5488
35	JBL-35AWW	35		52		135	0 -300	99	0 -300	2,10	49,0	2646	6272
40	JBL-40AWW	40	0 -12	60	0 -19	151		121		2,10	57,0	3479	8232