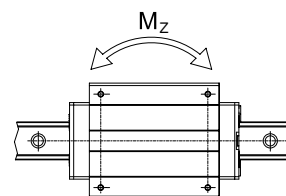
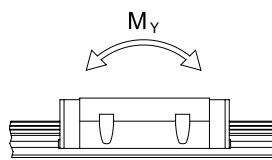
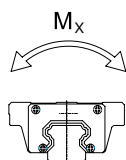
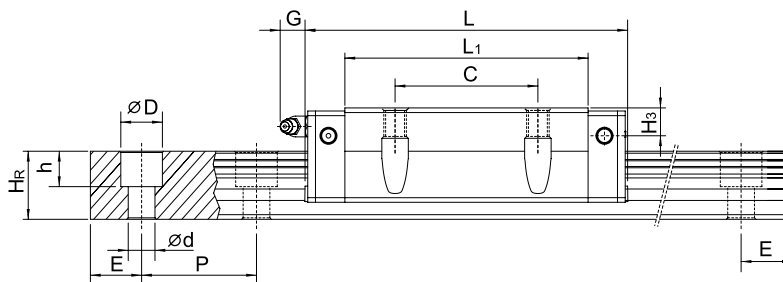
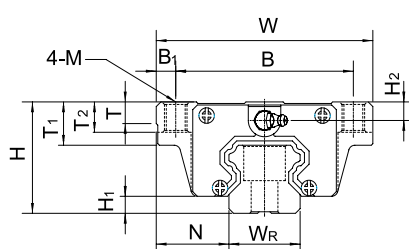


# Lineární vedení

## Typ Q1

### 2. QHW-CC / QHW-HC



Typ	Montážní rozměry (mm)			Rozměry vozíku (mm)														Rozměry kolejnic (mm)								Šrouby pro kolejnici [mm]	Dynamická únosnost C <sub>dyn</sub> [N]	Statická únosnost C <sub>0</sub> [N]	Statický moment			Hmotnost	
																													M <sub>x</sub> [Nm]	M <sub>y</sub> [Nm]	M <sub>z</sub> [Nm]	Vozík [kg]	Kolejnice [kg/m]
	H	H <sub>1</sub>	N	W	B	B <sub>1</sub>	C	L <sub>1</sub>	L	G	M	T	T <sub>1</sub>	T <sub>2</sub>	H <sub>2</sub>	H <sub>3</sub>	W <sub>k</sub>	H <sub>k</sub>	D	h	d	P	E										
QHW15CC	24	4,0	16,0	47	38	4,5	30	39,4	61,4	5,3	M5	6,0	8,9	6,95	3,95	4,2	15	15,0	7,5	5,3	4,5	60	*	M4×16	13880	21420	140	130	130	0,17	1,45		
QHW20CC	30	4,6	21,5	63	53	5,0	40	50,5	76,7	12,0	M6	8,0	10,0	9,50	6,00	6,0	20	17,5	9,5	8,5	6,0	60	*	M5×16	23080	34930	350	260	260	0,40	2,21		
QHW20HC								65,2	91,4																								
QHW25CC	36	5,5	23,5	70	57	6,5	45	58,0	83,4	12,0	M8	8,0	14,0	10,00	6,00	4,5	23	22,0	11,0	9,0	7,0	60	*	M6×20	31780	51870	590	480	480	0,59	3,21		
QHW25HC								78,6	104,0																								
QHW30CC	42	6,0	31,0	90	72	9,0	52	70,0	97,4	12,0	M10	8,5	16,0	10,00	6,50	6,0	28	26,0	14,0	12,0	9,0	80	*	M8×25	46490	76670	970	810	810	1,09	4,47		
QHW30HC								93,0	120,4																								
QHW35CC	48	7,5	33,0	100	82	9,0	62	80,0	113,6	12,0	M10	10,1	18,0	13,00	8,50	6,5	34	29,0	14,0	12,0	9,0	80	*	M8×25	60520	94960	1600	1130	1130	1,56	6,30		
QHW35HC								105,8	139,4																								
QHW45CC	60	9,2	37,5	120	100	10,0	80	97,0	139,4	12,9	M12	15,1	22,0	15,00	8,50	10,0	45	38,0	20,0	17,0	14,0	105	*	M12×35	89210	143930	2780	2090	2090	2,79	10,41		
QHW45HC								128,8	171,2																								

\* Pokud zákazník neurčí jinak, oba konce  $E_1$  a  $E_2$  jsou symetrické v rozmezí  $E_{1/2}$  min. a  $E_{1/2}$  max. - viz tab. 2.19.