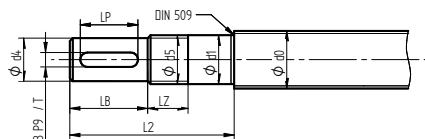


Kuličkové šrouby

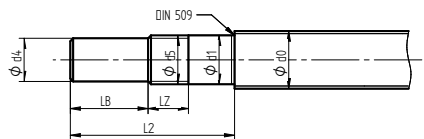
Opracování konců

6.1.3 Standardní typy opracování konců kuličkových šroubů pro uložení BK

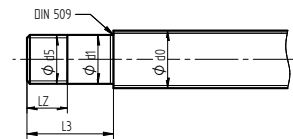
Typ E2B1



Typ E2B2



Typ E2B3

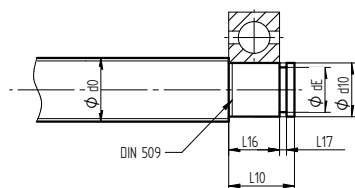


Rozměrová tabulka opracování E2B pro uložení BK

Typ	Pro uložení	d0	d1	d4	d5	LB	LZ	L2	L3	LP	B x T
E2B_-10	BK-10	12	10 h6	8 j6	M 10x1	15	16	51	36	9	2x1.2
E2B_-12	BK-12	16	12 h6	10 j6	M 12x1	15	14	51	36	9	3x1.8
E2B_-15	BK-15	20	15 h6	12 j6	M 15x1	20	12	60	40	12	4x2.5
E2B_-17	BK-17	25	17 h6	15 j6	M 17x1	23	17	76	53	15	5x3.0
E2B_-20	BK-20	25	20 h6	17 j6	M 20x1	25	15	78	53	15	5x3.0
E2B_-25	BK-25	32	25 h6	20 j6	M 25x1.5	30	18	95	65	16	6x3.5
E2B_-30	BK-30	40	30 h6	25 j6	M 30x1.5	38	25	110	72	23	8x4.0
E2B_-40	BK-40	50	40 h6	35 j6	M 40x1.5	50	35	143	83	26	10x5.0

6.1.4 Standardní typy opracování konců kuličkových šroubů pro uložení BF

Typ E5B



Rozměrová tabulka opracování E5B pro uložení BF

Typ	Pro uložení	d0	d10 J6	dE -0,2	L10	L16	L17 H13
E5B-10	BF-10	12	8	7.6	10	7	0.9
E5B-12	BF-12	16	10	9.6	11	8	1.15
E5B-15	BF-15	20	15	14.3	13	9	1.15
E5B-17	BF-17	25	17	16.2	16	12	1.15
E5B-20	BF-20	25	20	19.0	16	12	1.35
E5B-25	BF-25	32	25	23.9	20	15	1.35
E5B-30	BF-30	40	30	28.6	21	16	1.75
E5B-40	BF-40	50	40	38.0	23	18	1.95