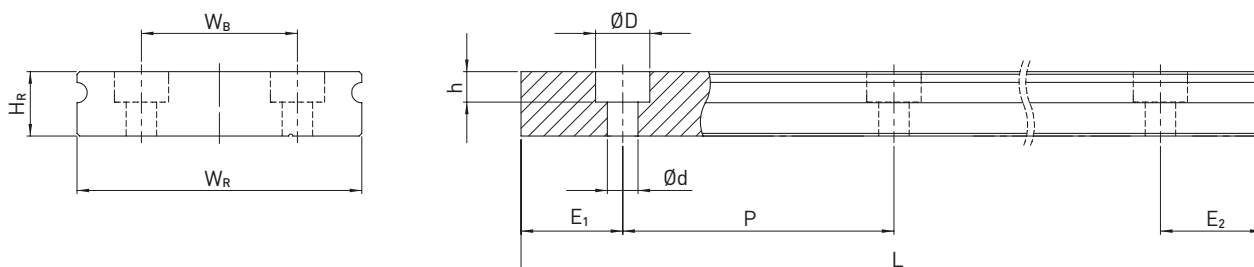


Lineární vedení

Řada MG

3.5.11 Rozměry kolejnice MG

3.5.11.2 Rozměry MGW_R



Tabulka 3.85 Rozměry kolejnice MGW_R

Řada/ rozměr	Montážní šrouby pro kolejnici [mm]	Rozměry kolejnice [mm]							Max. délka [mm]	Max. délka E ₁ = E ₂ [mm]	E _{1/2} min [mm]	E _{1/2} max [mm]	Hmotnost [kg/m]
		W _R	H _R	W _B	D	h	d	P					
MGWR05R	M2.5 × 7	10	4.0	—	5.5	1.6	3.0	20	250	220	4	11	0.34
MGWR07R	M3 × 6	14	5.2	—	6.0	3.2	3.5	30	600	570	6	24	0.51
MGWR09R	M3 × 8	18	7.0	—	6.0	4.5	3.5	30	1,200	1,170	6	24	0.91
MGWR12R	M4 × 8	24	8.5	—	8.0	4.5	4.5	40	2,000	1,960	8	32	1.49
MGWR15R	M4 × 10	42	9.5	23	8.0	4.5	4.5	40	2,000	1,960	8	32	2.86

Poznámka:

1. Tolerance pro E je +0,5 až -1 mm pro standardní kolejnice a 0 až -0,3 mm pro spoje.
2. Pokud rozměry E_{1/2} nejsou uvedeny, bude určen maximální počet montážních otvorů pro minimální rozměr E_{1/2}.
3. Kolejnice se zkracují na požadovanou délku. Pokud rozměry E_{1/2} nejsou uvedeny, provádí se zkracování symetricky.