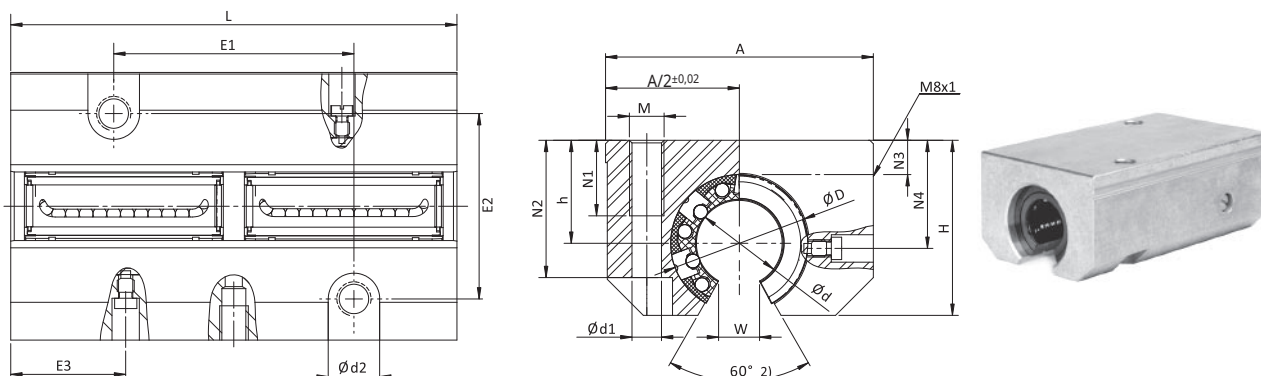


TAG-OP



Tandemové otevřené provedení

Možnost přidavných těsnění

Označení	Rozměry [mm]																	Únosnost [N]		Hmotnost [kg]
	Ød	ØDH6	A	H	h ¹⁾	L	E1 ¹⁾	E2 ¹⁾	E3 ²⁾	Ød1	Ød2	N1	N2	N3	N4	M	W	C _d	C _o	
TAG-OP-12-KS	12	22	43	30	18	76	40	30	19,5	5,2	10	13	25	8	16,65	M6	7,5	1660	1820	0,220
TAG-OP-16-KS	16	26	53	35	22	84	45	36	21,5	5,2	10	13	30	12	22,0	M6	10,0	2040	2240	0,340
TAG-OP-20-KS	20	32	60	42	25	104	55	45	27	6,8	11	18	24	13	25,0	M8	10,0	4040	4440	0,620
TAG-OP-25-KS	25	40	78	51	30	130	70	54	33,5	8,6	15	22	40	15	31,5	M10	12,5	7900	8700	1,170
TAG-OP-30-KS	30	47	87	60	35	152	85	62	39,5	10,3	18	26	48	16	33,0	M12	12,0	9600	10560	1,680
TAG-OP-40-KS	40	62	108	77	45	176	100	80	45,0	14,0	20	34	60	20	43,5	M16	16,8	16480	18120	3,150
TAG-OP-50-KS	50	75	132	88	50	224	125	100	56,5	14,0	20	34	49	20	47,5	M16	21,0	24120	26540	3,900

Upevnění pouzdra v tělese pojistnými kroužky podle DIN 472.

Únosnosti jsou stanoveny při použití kalených a broušených vodicích tyčí

Upevňovací šrouby DIN 912-8.8, pružné kroužky DIN 7980.

1) +0,01 / -0,02

2) +0,20

Objednací číslo:

tandemový lineární set TAG-OP, otevřený

průměr vodicí tyče

K – lineární kuličkové pouzdro standard LME

V – celokovové kuličkové pouzdro SDE

KS – lineární kuličkové pouzdro super s/bez naklápění

S – naklápěcí pouzdro pro velká zatížení SSE

přídavné těsnění

TAG-OP

Ø

KS

V