

Kuličkové šrouby

Ložiskové domečky

5.10 Uložení WBK pro vysoká zatížení

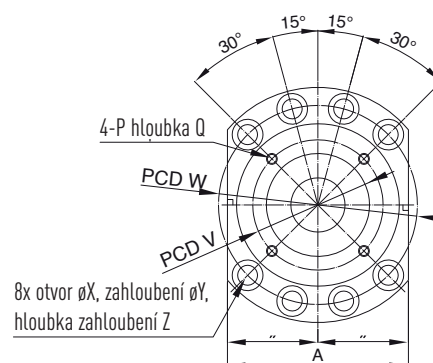
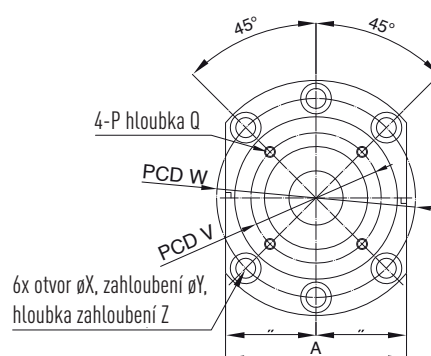
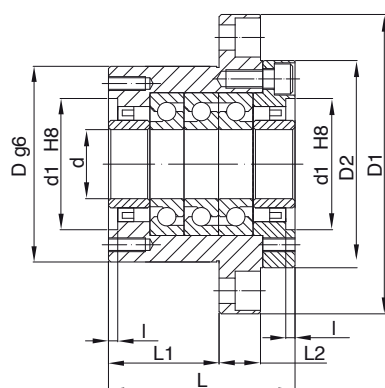
Přírubové ložiskové domečky řady WBK jsou díky robustní konstrukci vhodné pro aplikace s vysokým axiálním zatížením.

Jsou k dostání v uspořádání DF, DFD a DFF.

Odpovídající opracování typu WS2 a WS3.

Uložení WBK obsahuje:

- Těleso domečku z oceli
- Ložisko s kosoúhlým stykem (2, 3 nebo 4 ks)
- Distanční kroužek (2 ks)
- Pojistnou matici



Rozměry uložení

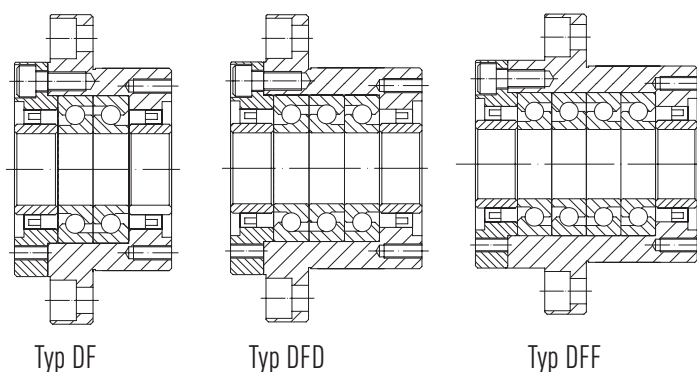
Typ	Kuličkový šroub	d	D	D1	D2	L	L1	L2	A	W	X	Y	Z	d1	l	V	P	Q	Opracování
WBK-15-DF	20	15	70	106	72	60	32	15	80	88	9	14	8.5	45	3	58	M5	10	WS21-15 WS31-15
WBK-17-DF	25	17	70	106	72	60	32	15	80	88	9	14	8.5	45	3	58	M5	10	WS21-17 WS31-17
WBK-20-DF	25	20	70	106	72	60	32	15	80	88	9	14	8.5	45	3	58	M5	10	WS21-20 WS31-20
WBK-25-DF	32	25	85	130	90	66	33	18	100	110	11	17.5	11	57	4	70	M6	12	WS21-25 WS31-25
WBK-25-DFD	32	25	85	130	90	81	48	18	100	110	11	17.5	11	57	4	70	M6	12	WS22-25 WS32-25
WBK-25-DFF	32	25	85	130	90	96	48	18	100	110	11	17.5	11	57	4	70	M6	12	WS23-25 WS33-25
WBK-30-DF	40	30	85	130	90	66	33	18	100	110	11	17.5	11	57	4	70	M6	12	WS21-30 WS31-30
WBK-30-DFD	40	30	85	130	90	81	48	18	100	110	11	17.5	11	57	4	70	M6	12	WS22-30 WS32-30
WBK-30-DFF	40	30	85	130	90	96	48	18	100	110	11	17.5	11	57	4	70	M6	12	WS23-30 WS33-30
WBK-35-DF	40	35	95	142	102	66	33	18	106	121	11	17.5	11	69	4	80	M6	12	WS21-35 WS31-35
WBK-35-DFD	40	35	95	142	102	81	48	18	106	121	11	17.5	11	69	4	80	M6	12	WS22-35 WS32-35
WBK-35-DFF	40	35	95	142	102	96	48	18	106	121	11	17.5	11	69	4	80	M6	12	WS23-35 WS33-35
WBK-40-DF	50	40	95	142	102	66	33	18	106	121	11	17.5	11	69	4	80	M6	12	WS21-40 WS31-40
WBK-40-DFD	50	40	95	142	102	81	48	18	106	121	11	17.5	11	69	4	80	M6	12	WS22-40 WS32-40
WBK-40-DFF	50	40	95	142	102	96	48	18	106	121	11	17.5	11	69	4	80	M6	12	WS23-40 WS33-40

Neoznačené rozměry v [mm]

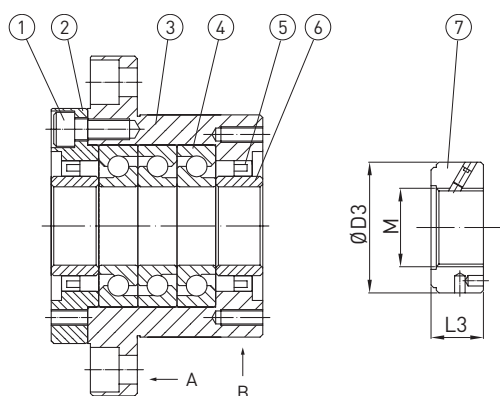
Kuličkové šrouby

Ložiskové domečky

Uspořádání ložisek



Složení domečku



(1) Upevňovací šroub, (2) Víčko, (3) Těleso, (4) Ložisko, (5) Těsnění, (6) Distanční koužek, (7) Pojistná matice

Poznámka:

1. K ustavení při montáži použít plochy A a B.
2. Pro zajištění vysoké přesnosti nesmí být díly 1 - 6 demontovány.

Technické parametry ložisek a pojistných matic

Označení	Dynamická únostnost [kN]	Max. axiální síla [kN]	Předepnutí [kN]	Axiální tuhost [N/μm]	Třecí moment [Nm]	Pojistná matice			Hmotnost [kg]
						M	D3	L3	
WBK-15-DF	21.9	26.6	2.15	750	0.19	M15 x 1	30	14	1.9
WBK-17-DF	21.9	26.6	2.15	750	0.19	M17 x 1	32	16	1.9
WBK-20-DF	21.9	26.6	2.15	750	0.19	M20 x 1	38	16	1.9
WBK-25-DF	28.5	40.5	3.15	1000	0.29	M25 x 1.5	38	18	3.1
WBK-25-DFD	46.5	81.5	4.3	1470	0.39	M25 x 1.5	38	18	3.4
WBK-30-DF	29.2	43.0	3.35	1030	0.30	M30 x 1.5	45	18	3.0
WBK-30-DFD	47.5	86.0	4.5	1520	0.40	M30 x 1.5	45	18	3.3
WBK-35-DF	31.0	50.0	3.8	1180	0.34	M35 x 1.5	52	18	3.4
WBK-35-DFD	50.5	100.0	5.2	1710	0.45	M35 x 1.5	52	18	4.3
WBK-35-DFF	50.5	100.0	7.66	2350	0.59	M35 x 1.5	52	18	5.0
WBK-40-DF	31.5	52.0	3.9	1230	0.36	M40 x 1.5	58	20	3.6
WBK-40-DFD	51.5	104.0	5.3	1810	0.47	M40 x 1.5	58	20	4.2
WBK-40-DFF	51.5	104.0	7.85	2400	0.61	M40 x 1.5	58	20	4.7

Neoznačené rozměry v [mm]