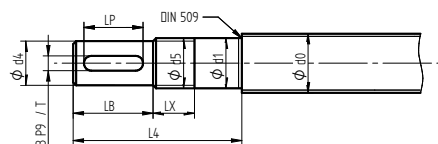


Kuličkové šrouby

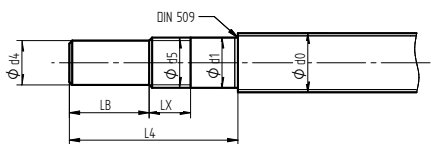
Opracování konců

6.1.7 Standardní typy opracování konců kuličkových šroubů pro uložení FK

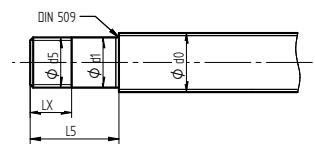
Typ E2F1



Typ E2F2



Typ E2F3



Rozměrová tabulka opracování E2F pro uložení FK

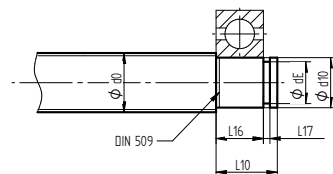
Typ	Pro uložení	d0	d1	d4	d5	LB	LX	L4	L5	LP	B x T
E2F_-06	FK-06	8, 10*	6 h6	4 j6	M6x0.75	8	8	36	28	-	-
E2F_-08	FK-08	10*, 12	8 h6	6 j6	M8x1	9	10	41	32	6	2x1.2
E2F_-10	FK-10	12, 15	10 h6	8 j6	M10x1	15	16	51	36	9	2x1.2
E2F_-12	FK-12	16	12 h6	10 j6	M12x1	15	14	51	36	9	3x1.8
E2F_-15	FK-15	20	15 h6	12 j6	M15x1	20	12	67	47	12	4x2.5
E2F_-17	FK-17	25	17 h6	15 j6	M17x1	23	17	81	58	15	5x3.0
E2F_-20	FK-20	25	20 h6	17 j6	M20x1	25	15	87	62	15	5x3.0
E2F_-25	FK-25	32	25 h6	20 j6	M25x1.5	30	20	106	76	16	6x3.5
E2F_-30	FK-30	40	30 h6	25 j6	M30x1.5	38	25	110	72	23	8x4.0

*E2F_-06 vhodné pro kuličkový šroub 10x4

E2F_-08 vhodné pro kuličkový šroub 10x2.5

6.1.8 Standardní typy opracování konců kuličkových šroubů pro uložení FF

Typ E5F



Rozměrová tabulka opracování E5F pro uložení FF

Typ	Pro uložení	d0	d10 J6	dE -0,2	L10	L16	L17 H13	Ložisko
E5F-06	FF-06	8, 10	6	5.7	9	6	0.8	606ZZ
E5F-10	FF-10	12	8	7.6	10	7	0.9	608ZZ
E5F-12	FF-12	15, 16	10	9.6	11	8	1.15	6000ZZ
E5F-15	FF-15	20	15	14.3	13	9	1.15	6002ZZ
E5F-17	FF-17	25	17	16.2	16	12	1.15	6203ZZ
E5F-20	FF-20	25	20	19.0	19	14	1.35	6204ZZ
E5F-25	FF-25	32	25	23.9	20	15	1.35	6205ZZ
E5F-30	FF-30	40	30	28.6	21	16	1.75	6206ZZ