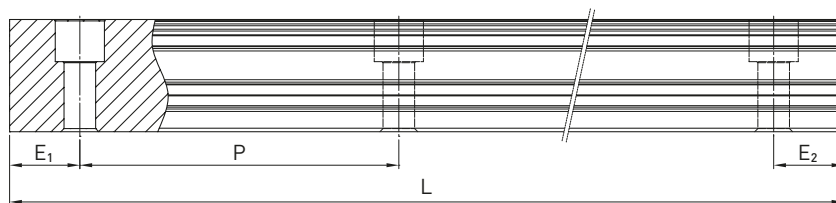
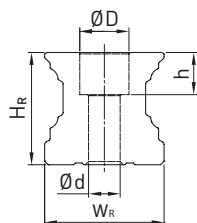


Lineární vedení

Řada CG

3.3.10 Rozměry kolejnice CGR

3.3.10.1 Rozměry kolejnice CGR_R



Tabulka 3.51 Rozměry kolejnice CGR_R

Řada/ rozměr	Montážní šrouby pro kolejnici [mm]	Rozměry kolejnice [mm]						Max. délka [mm]	Max. délka $E_1 = E_2$ [mm]	Min. délka [mm]	$E_{1/2}$ min [mm]	$E_{1/2}$ max [mm]	Hmotnost [kg/m]
		W_R	H_R	D	h	d	P						
CGR15R	M4 × 20	15	16.2	7.5	5.3	4.5	60	4.000	3.900	132	6	54	1.58
CGR20R	M5 × 25	20	20.6	9.5	8.5	6.0	60	4.000	3.900	134	7	53	2.48
CGR25R	M6 × 30	23	24.3	11.0	9.0	7.0	60	4.000	3.900	136	8	52	3.38
CGR30R	M8 × 35	28	28.4	14.0	12.4	9.0	80	4.000	3.920	178	9	71	5.10
CGR35R	M8 × 40	34	31.9	14.0	12.0	9.0	80	4.000	3.920	178	9	71	7.14
CGR45R	M12 × 50	45	39.9	20.0	17.0	14.0	105	4.000	3.885	234	12	93	11.51

Poznámka:

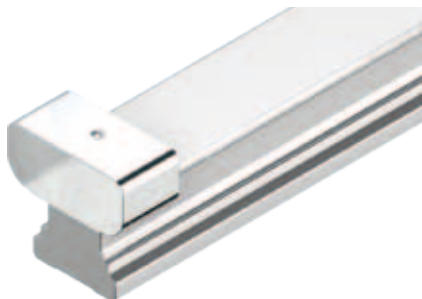
1. Tolerance pro E je +0,5 až -1 mm pro standardní kolejnice a 0 až -0,3 mm pro spoje.
2. Pokud rozměry $E_{1/2}$ nejsou uvedeny, bude určen maximální počet montážních otvorů pro minimální rozměr $E_{1/2}$.
3. Kolejnice se zkracují na požadovanou délku. Pokud rozměry $E_{1/2}$ nejsou uvedeny, provádí se zkracování symetricky.

Lineární vedení

Řada CG

3.3.10.6 Upevnění krycího pásku

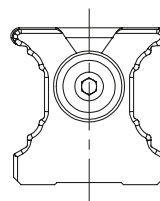
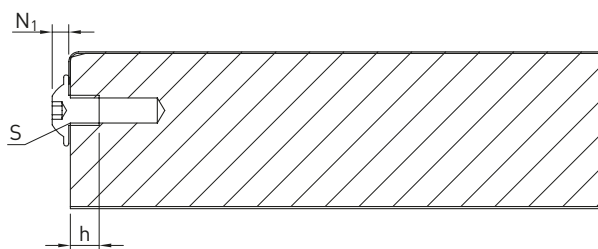
Volitelný krycí pásék může být na kolejnici upevněn buď kovovou svěrkou nebo čelním šroubkem.



Upevnění krycího pásku: kovová svěrka

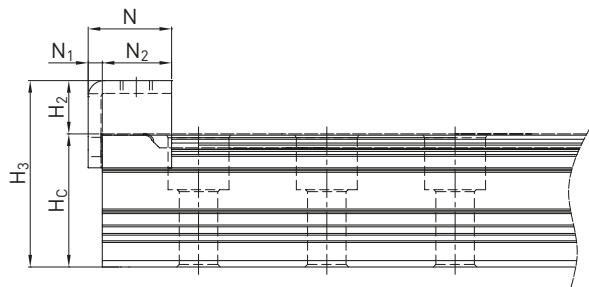
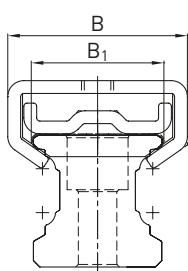


Upevnění krycího pásku: čelní šroubek



Tabulka 3.55 Rozměry upevnění čelním šroubkem

Řada/velikost	S [mm]	h [mm]	N ₁ [mm]
CG_15	M3	5	1.65
CG_20	M4	5	2.20
CG_25	M4	5	2.20
CG_30	M4	5	2.20
CG_35	M6	9	3.30
CG_45	M6	9	3.30



Tabulka 3.56 Rozměry upevnění kovovou svěrkou

Řada/velikost	H ₃ [mm]	H _c [mm]	H ₂ [mm]	N	N ₁ [mm]	N ₂ [mm]	B [mm]	B ₁ [mm]
CG_15	20.09	16.70	3.9	15	2.2	12.8	21.0	15.8
CG_20	29.05	20.75	8.3	13	2.2	10.8	28.0	20.7
CG_25	34.42	24.45	10.0	15	2.2	12.8	30.6	23.9
CG_30	37.80	28.55	9.3	12	2.2	9.8	34.0	28.9
CG_35	43.20	30.40	13.0	18	2.2	15.8	35.4	34.8
CG_45	52.66	39.85	13.7	18	2.2	15.8	53.6	45.6