

# Kuličkové šrouby

## Příslušenství

### 7.5.4 Kuličková ložiska s kosoúhlým stykem ZKLFA

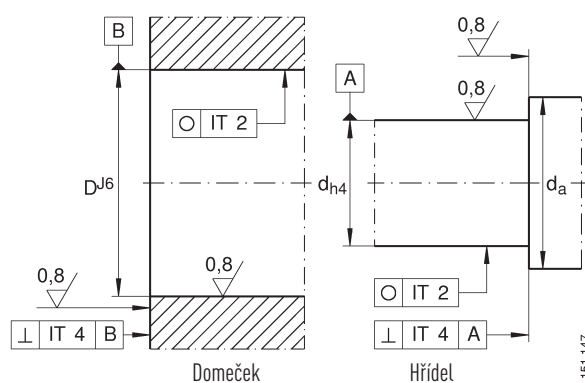
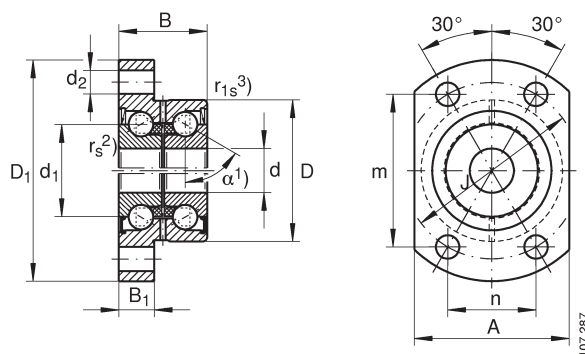
- Dvouřadé ložisko s kosoúhlým stykem v uspořádání „0“ s úhlem dotyku  $60^\circ$
- Přírubový vnější kroužek připravený pro montáž
- Dělený vnitřní kroužek s definovanou mezerou pro nastavení předepnutí
- Tuková náplň pro celou dobu životnosti pro většinu aplikací

Kuličková klec z umělé hmoty, dovolená pracovní teplota  $120^\circ\text{C}$ .

1) Úhel dotyku  $\alpha = 60^\circ$ .

2) min.  $r_s = 0.3\text{ mm}$ .

3) min.  $r_{is} = 0.6\text{ mm}$ ; min.  $r_{is} = 0.3\text{ mm}$ .



Tolerance pro ložisko ZKLFA...

# Kuličkové šrouby

## Příslušenství

### Rozměry a přípojovací rozměry ložiska ZKLFA

Průměr hřídele [mm]	Označení	Hmotnost [kg]	Rozměry [mm]												Opěrný průměr [mm]	
			d -0.005	D	B -0.25	D <sub>1</sub>	B <sub>1</sub>	J	d <sub>2</sub>	m	n	A	d <sub>1</sub>	d	d <sub>2</sub> max	d <sub>2</sub> min
6	ZKLFA0630-2Z	0.05	6	19	12	30	5	24	3.5	21.0	12.0	22	12	30	15	9
	ZKLFA0640-2RS	0.08	6	24	15	40	6	32	4.5	27.5	16.0	27	14	40	18	9
	ZKLFA0640-2Z	0.08	6	24	15	40	6	32	4.5	27.5	16.0	27	14	40	18	9
8	ZKLFA0850-2RS	0.17	8	32	20	50	8	40	5.5	34.5	20.0	35	19	50	25	12
	ZKLFA0850-2Z	0.17	8	32	20	50	8	40	5.5	34.5	20.0	35	19	50	25	12
10	ZKLFA1050-2RS	0.18	10	32	20	50	8	40	5.5	34.5	20.0	35	21	50	27	14
	ZKLFA1050-2Z	0.18	10	32	20	50	8	40	5.5	34.5	20.0	35	21	50	27	14
12	ZKLFA1263-2RS	0.30	12	42	25	63	10	53	6.5	46.0	26.5	45	25	63	31	16
	ZKLFA1263-2Z	0.30	12	42	25	63	10	53	6.5	46.0	26.5	45	25	63	31	16
15	ZKLFA1563-2RS	0.31	15	42	25	63	10	53	6.5	46.0	26.5	45	28	63	34	20
	ZKLFA1563-2Z	0.31	15	42	25	63	10	53	6.5	46.0	26.5	45	28	63	34	20

### Technická data ložiska ZKLFA

Průměr hřídele [mm]	Označení	Připojovací šrouby DIN 912 10.9 <sup>1)</sup>		Axiální únosnost		Max. otáčky	Třecí moment <sup>2)</sup>	Axiální tuhost	Úhlová tuhost	Pojistná matice <sup>4)</sup>	Utahovací moment <sup>1)</sup>
		Počet n x t	C <sub>dyn</sub> [kN]	C <sub>o</sub> [kN]	Tuk [min <sup>-1</sup> ]	M <sub>RL</sub> [Nm]	C <sub>AL</sub> [N/μm]	C <sub>KL</sub> [Nm/mrad]	Označení	M <sub>A</sub> [Nm]	
6	ZKLFA0630-2Z	M3	4	4.9	6.1	14000	0.01	150	4	HIR-06	2
	ZKLFA0640-2RS	M4	4	6.9	8.5	6800	0.02	200	8	HIR-06	2
	ZKLFA0640-2Z	M4	4	6.9	8.5	12000	0.02	200	8	HIR-06	2
8	ZKLFA0850-2RS	M5	4	12.5	16.3	5100	0.04	250	20	HIR-08	4
	ZKLFA0850-2Z	M5	4	12.5	16.3	9500	0.04	250	20	HIR-08	4
10	ZKLFA1050-2RS	M5	4	13.4	18.8	4600	0.06	325	25	HIR-10	6
	ZKLFA1050-2Z	M5	4	13.4	18.8	8600	0.06	325	25	HIR-10	6
12	ZKLFA1263-2RS	M6	4	17.0	24.7	3800	0.08	375	50	HIR-12	8
	ZKLFA1263-2Z	M6	4	17.0	24.7	7600	0.08	375	50	HIR-12	8
15	ZKLFA1563-2RS	M6	4	17.9	28.0	3500	0.10	400	65	HIR-15	10
	ZKLFA1563-2Z	M6	4	17.9	28.0	7000	0.10	400	65	HIR-15	10

1) Utahovací moment dle údajů výrobce. Šrouby nejsou součástí dodávky.

2) Třecí moment ložiska s bezkontaktním těsněním (-2Z). S kontaktním těsněním (-2RS) 2xM<sub>RL</sub>

4) Pojistné matice nejsou součástí dodávky