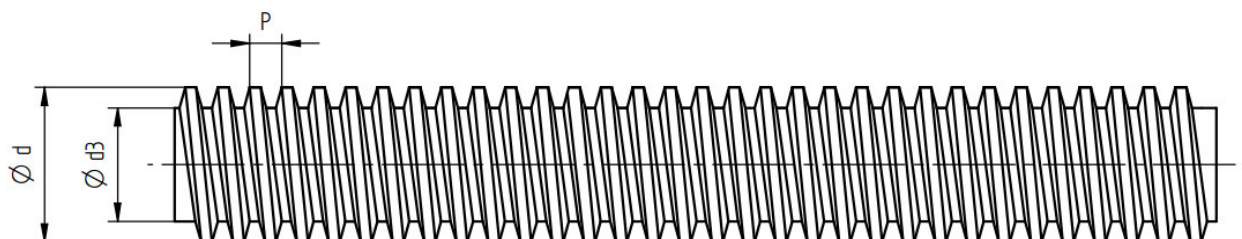


TRAPÉZOVÉ ŠROUBY

Trapézový závit KUE



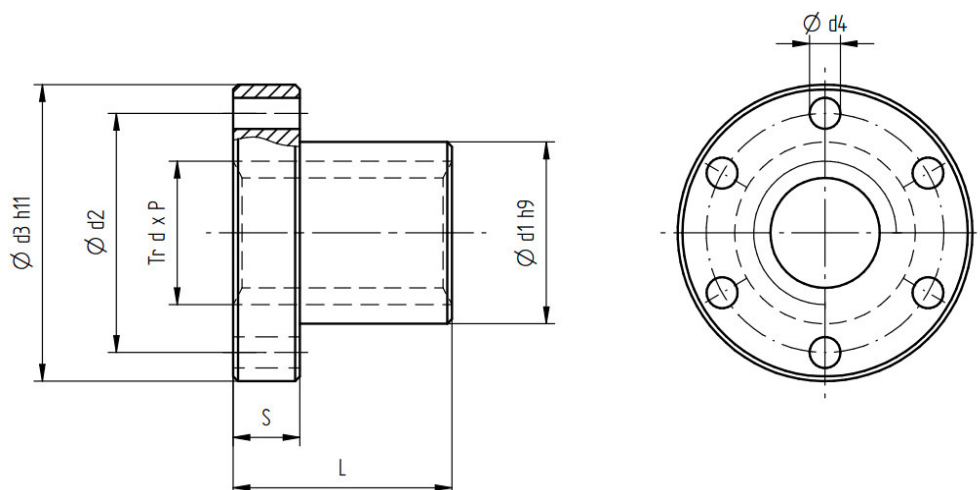
Materiál C45 1.0503 – OCEL

Pravý závit	Levý závit	Rozměr závitu d x P	Ød3 mm	Max. délka mm	Počet chodů	Přesnost stoupání µm/300 mm	Přímost mm/mm	Hmotnost kg/m
KUE 10 T R	KUE 10 T L	Tr 10 x 2	7,5	2000	1	100	0,5 / 300	0,42
KUE 12 A R	KUE 12 A L	Tr 12 x 3	8,5	2000	1	100	0,5 / 300	0,65
KUE 14 R R	KUE 14 R L	Tr 14 x 3	9,5	2000	1	100	0,5 / 300	0,93
KUE 16 A R	KUE 16 A L	Tr 16 x 4	11,5	3000	1	100	0,5 / 300	1,17
KUE 18 A R	KUE 18 A L	Tr 18 x 4	13,5	3000	1	100	0,5 / 300	1,53
KUE 20 A R	KUE 20 A L	Tr 20 x 4	15,5	3000	1	100	0,5 / 300	1,94
KUE 22 A R	KUE 22 A L	Tr 22 x 5	16,5	3000	1	100	0,2 / 300	2,29
KUE 24 A R	KUE 24 A L	Tr 24 x 5	18,5	3000	1	100	0,2 / 300	2,78
KUE 26 A R	KUE 26 A L	Tr 26 x 5	20,5	3000	1	100	0,2 / 300	3,33
KUE 28 A R	KUE 28 A L	Tr 28 x 5	22,5	3000	1	100	0,2 / 300	3,92
KUE 30 A R	KUE 30 A L	Tr 30 x 6	23,0	3000	1	100	0,2 / 300	4,38
KUE 32 A R	KUE 32 A L	Tr 32 x 6	25,0	3000	1	100	0,2 / 300	5,06
KUE 36 A R	KUE 36 A L	Tr 36 x 6	29,0	3000	1	100	0,2 / 300	6,56
KUE 40 A R	KUE 40 A L	Tr 40 x 7	32,0	3000	1	100	0,2 / 300	8,03
KUE 44 A R	KUE 44 A L	Tr 44 x 7	36,0	3000	1	100	0,2 / 300	9,90

TRAPÉZOVÉ ŠROUBY

Trapézová matice FFR

přírubová z bronzu



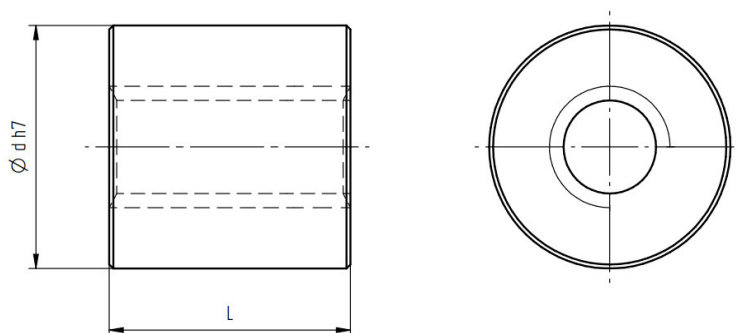
Materiál: EN 1982 Cu Sn5 Zn5 Pb5-C – CC491K

Pravá matice	Levá matice	Rozměr závitu d x P	Počet chodů	d1 mm	d2 mm	d3 mm	d4 mm	L mm	S mm	Šroub	Hmotnost kg
FFR 10 T R	FFR 10 T L	Tr 10x2	1	25	34	42	5,00	25	10	M4	0,164
FFR 12 A R	FFR 12 A L	Tr 12x3	1	28	38	48	6,00	35	12	M5	0,276
FFR 14 R R	FFR 14 R L	Tr 14x3	1	28	38	48	6,00	35	12	M5	0,272
FFR 16 A R	FFR 16 A L	Tr 16x4	1	28	38	48	6,00	35	12	M5	0,260
FFR 18 A R	FFR 18 A L	Tr 18x4	1	28	38	48	6,00	35	12	M5	0,247
FFR 20 A R	FFR 20 A L	Tr 20x4	1	32	45	55	6,50	44	12	M6	0,370
FFR 22 A R	FFR 22 A L	Tr 22x5	1	32	45	55	6,50	44	12	M6	0,360
FFR 24 A R	FFR 24 A L	Tr 24x5	1	32	45	55	6,50	44	12	M6	0,337
FFR 26 A R	FFR 26 A L	Tr 26x5	1	38	50	62	6,50	46	14	M6	0,516
FFR 28 A R	FFR 28 A L	Tr 28x5	1	38	50	62	6,50	46	14	M6	0,472
FFR 30 A R	FFR 30 A L	Tr 30x6	1	38	50	62	6,50	46	14	M6	0,421
FFR 32 A R	FFR 32 A L	Tr 32x6	1	45	58	70	6,50	54	16	M6	0,779
FFR 36 A R	FFR 36 A L	Tr 36x6	1	45	58	70	6,50	54	16	M6	0,694
FFR 40 A R	FFR 40 A L	Tr 40x7	1	63	78	95	8,50	66	16	M8	1,788
FFR 44 A R	FFR 44 A L	Tr 44x7	1	63	78	95	8,50	66	16	M8	1,657

TRAPÉZOVÉ ŠROUBY

Trapézová matice HBD

válcová z bronzu



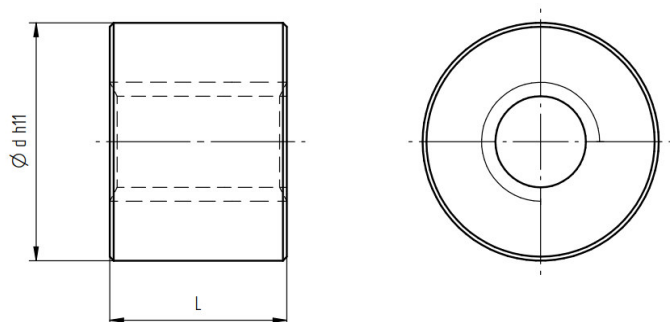
Materiál: EN 10277-3 11 S Mn 30 – 1.0715

Pravá matice	Levá matice	Rozměr závitu d x P	Počet chodů	d mm	L [-0,1] mm	Hmotnost kg
HBD 10 T R	HBD 10 T L	Tr 10x2	1	22	20	0,058
HBD 12 A R	HBD 12 A L	Tr 12x3	1	26	24	0,057
HBD 14 R R	HBD 14 R L	Tr 14x3	1	30	28	0,146
HBD 16 A R	HBD 16 A L	Tr 16x4	1	36	32	0,245
HBD 18 A R	HBD 18 A L	Tr 18x4	1	40	36	0,337
HBD 20 A R	HBD 20 A L	Tr 20x4	1	45	40	0,476
HBD 22 A R	HBD 22 A R	Tr 22x5	1	45	40	0,456
HBD 24 A R	HBD 24 A L	Tr 24x5	1	50	48	0,680
HBD 26 A R	HBD 26 A L	Tr 26x5	1	50	48	0,648
HBD 28 A R	HBD 28 A L	Tr 28x5	1	60	60	1,237
HBD 30 A R	HBD 30 A L	Tr 30x6	1	60	60	1,195
HBD 32 A R	HBD 32 A L	Tr 32x6	1	60	60	1,145
HBD 36 A R	HBD 36 A L	Tr 36x6	1	75	72	2,232
HBD 40 A R	HBD 40 A L	Tr 40x7	1	80	80	2,823
HBD 44 A R	HBD 44 A L	Tr 44x7	1	80	80	2,639

TRAPÉZOVÉ ŠROUBY

Trapézová matice MZP

válcová z oceli



Používá se jako fixační matice nebo pro ruční posuv při zanedbatelném zatížení, neboť spoj ocel – ocel, používaný k posuvu při zatížení, má tendenci k zadrhávání/zasekávání. Materiál je svařitelný metodou MIG.

Materiál: EN 10277-3 11 S Mn 30 – 1.0715

Pravá matice	Levá matice	Rozměr závitu d x P	Počet chodů	d mm	L [-0,1] mm	Hmotnost (kg)
MZP 10 T R	MZP 10 T L	Tr 10x2	1	22	15	0,038
MZP 12 A R	MZP 12 A L	Tr 12x3	1	26	18	0,061
MZP 14 R R	MZP 14 R L	Tr 14x3	1	30	21	0,095
MZP 16 A R	MZP 16 A L	Tr 16x4	1	36	24	0,158
MZP 18 A R	MZP 18 A L	Tr 18x4	1	40	27	0,218
MZP 20 A R	MZP 20 A L	Tr 20x4	1	45	30	0,308
MZP 22 A R	MZP 22 A L	Tr 22x5	1	45	33	0,324
MZP 24 A R	MZP 24 A L	Tr 24x5	1	50	36	0,440
MZP 26 A R	MZP 26 A L	Tr 26x5	1	50	39	0,454
MZP 28 A R	MZP 28 A L	Tr 28x5	1	60	42	0,747
MZP 30 A R	MZP 30 A L	Tr 30x6	1	60	45	0,773
MZP 32 A R	MZP 32 A L	Tr 32x6	1	60	48	0,790
MZP 36 A R	MZP 36 A L	Tr 36x6	1	75	54	1,476
MZP 40 A R	MZP 40 A L	Tr 40x7	1	80	60	1,826
MZP 44 A R	MZP 44 A L	Tr 44x7	1	80	66	1,878