

# Kuličkové šrouby

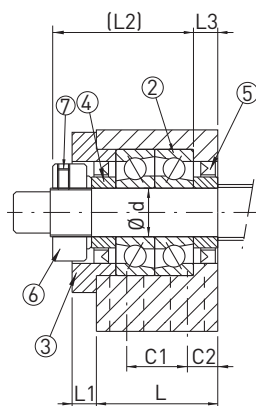
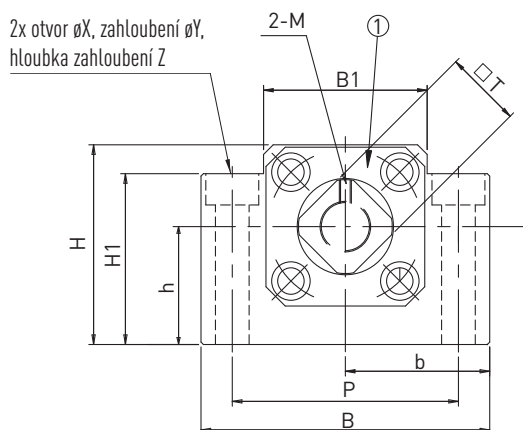
## Ložiskové domečky

### 5.4 Pevné uložení BK s ložiskem s kosoúhlým stykem

Ložiskový domeček BK je vhodný pro válcované kuličkové šrouby. Výška osy pevného uložení BK je sladěna s volným uložením BF. Vhodné oprávcování konců pro tento domeček je typ E2B-xx.

Pevné uložení BK obsahuje:

- Těleso domečku z oceli
- Ložisko s kosoúhlým stykem (2 ks)
- Distanční kroužek (2 ks)
- Pojistnou matici



(1) Těleso domečku, (2) Ložisko, (3) Víčko, (4) Distanční kroužek, (5) Těsnění, (6) Pojistná matice, (7) Pojistný šroubek

Typ	Kuličkový šroub	ød	L	L1	L2	L3	B	H	b ±0.02	h ±0.02	B1	H1	P	C1	C2	X	Y	Z	M	T	Oprávcování	Ložisko
BK-10	15, 16x20	10	25	5	29.5	5	60	39	30	22	34	32.5	46	13	6	6.6	10.8	5.1	M3	16	E2B-10	7000A
BK-12	16	12	25	5	29.5	5	60	43	30	25	34	32.5	46	13	6	6.6	10.8	5.5	M4	19	E2B-12	7001A
BK-15	20	15	27	6	32.0	6	70	48	35	28	40	38.0	54	15	6	6.6	11.0	6.5	M4	22	E2B-15	7202A
BK-17	20x20	17	35	9	44.0	7	86	64	43	39	50	55.0	68	19	8	9.0	14.0	8.5	M4	24	E2B-17	7003A
BK-20	25	20	35	8	43.0	8	88	60	44	34	52	50.0	70	19	8	9.0	14.0	8.5	M4	30	E2B-20	7204A
BK-25	32	25	42	12	54.0	9	106	80	53	48	64	70.0	85	22	10	11.0	17.0	11.0	M6	35	E2B-25	7205A
BK-30	40	30	45	14	61.0	9	128	89	64	51	76	78.0	102	23	11	14.0	20.0	13.0	M6	40	E2B-30	7206A
BK-40	50	40	61	18	76.0	15	160	110	80	60	100	90.0	130	33	14	18.0	26.0	17.5	M6	50	E2B-35	7208A

Neoznačené rozměry v [mm]