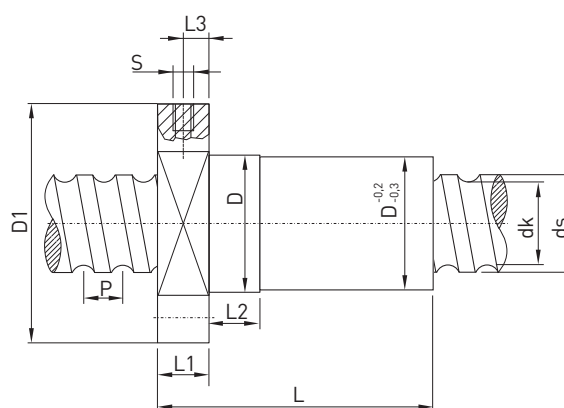
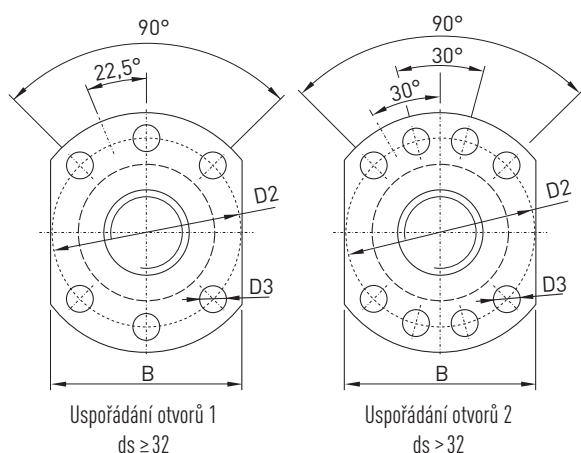
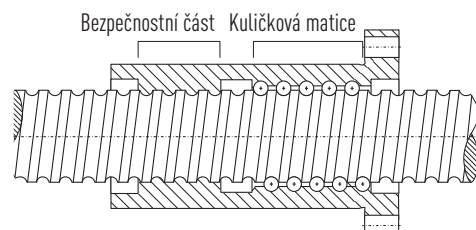


## Kuličkové šrouby

### Kuličkové šrouby speciální

#### 4.2 Bezpečnostní matice SEM

Tyto matice pracují jako normální matice, ale jsou doplněny o bezpečnostní část. V této bezpečnostní části je vyroben negativní kuličkový závit, který zapadá s vřutí do závitů na hřídeli. Při pohybu matice se bezpečnostní závit nedotýká závitů hřídele. Jestliže dojde k rozbití nebo ztrátě některých kuliček v nosné matici, nebo dokonce k destrukci matice, negativní závit v bezpečnostní části dosedne do závitů v hřídeli a díky třecímu odporu zabrání další destrukci soustavy.



Označení	ds	P	D g7	D1	D2	D3	Uspořá- dání otvorů	L	L1	L2	L3	S	L4	dk	C <sub>dyn</sub> [N]	C <sub>0</sub> [N]
SEM3210-R-4EF	32	10	56	86	70	9	1	130	15	16	7.5	M6	66	27.8	40900	63200
SEM4010-R-4EF	40	10	63	93	78	9	2	130	15	16	7.5	M8x1	70	35.8	46800	82500
SEM4020-R-2EB	40	20	63	93	78	9	2	140	15	16	7.5	M8x1	70	35.8	23800	36400
SEM5010-R-5EF	50	10	75	110	93	11	2	145	16	16	8.0	M8x1	85	45.8	63900	133300
SEM6320-R-4EF	63	20	95	135	115	13.5	2	205	20	25	10.0	M8x1	100	55.4	105000	250000
SEM8020-R-5EF	80	20	125	168	145	13.5	2	230	25	25	12.5	M8x1	130	72.4	161500	398000

Neoznačené rozměry v [mm]

○ Třídy přesnosti P5 a P7