

# Kuličkové šrouby

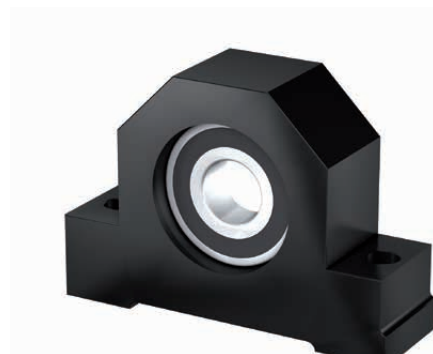
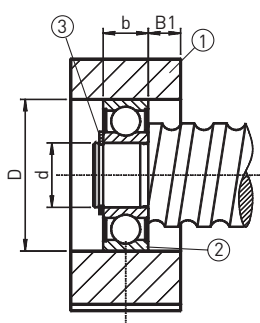
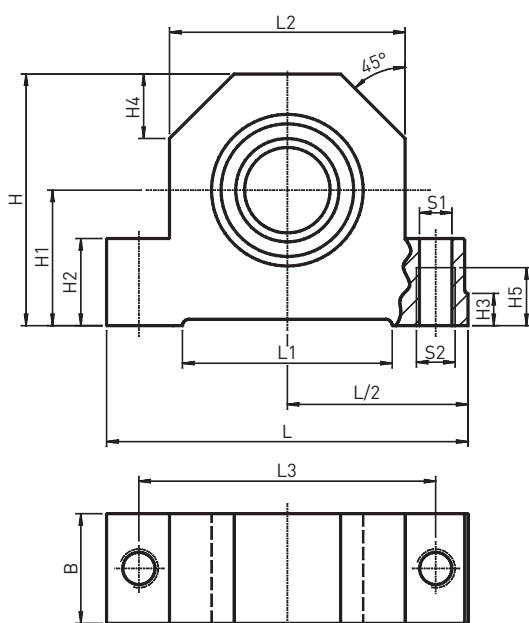
## Ložiskové domečky

### 5.3 Volné uložení SLA s radiálním ložiskem

Přesný ložiskový domeček SLA je vhodný pro okružované a broušené kuličkové šrouby.

Volné uložení SLA obsahuje:

- Těleso domečku z oceli
- Radiální ložisko
- Pojistný kroužek



(1) Těleso domečku, (2) Radiální ložisko, (3) Pojistný kroužek

Výška osy volného uložení SLA je sladěna s pevným uložením SFA a maticovým domečkem GFD.

Domeček se může přišroubovat shora (S1) a zespodu (S2). Vhodné opracování konců pro volné uložení je typ S5-xx nebo S1-xx.

Jmenovitý průměr kul. šroubu	Označení	L	L1	L2	L3	H	H1 JS7	H2	H3	H4	H5	b	B	B1	S1 H12	S2	d	D J6	Poj. kroužek DIN 471	Radiální ložisko DIN 623
12	SLA-06	62	34	38	50	41	22	13	5	11	9	6	15	4.5	5.3	M6	6	19	6 x 0.7	626.2RS
16	SLA-10	86	52	52	68	58	32	22	7	15	15	9	24	7.5	8.4	M10	10	30	10 x 1.0	6200.2RS
20	SLA-12	94	52	60	77	64	34	22	7	17	15	10	26	8.0	8.4	M10	12	32	12 x 1.0	6201.2RS
25	SLA-17	108	65	66	88	72	39	27	10	19	18	12	28	8.0	10.5	M12	17	40	17 x 1.0	6203.2RS
32	SLA-20	112	65	72	92	78	42	27	10	20	18	14	34	10.0	10.5	M12	20	47	20 x 1.2	6204.2RS
40	SLA-30	126	82	84	105	92	50	32	13	23	21	16	38	11.0	12.6	M14	30	62	30 x 1.5	6206.2RS
50	SLA-40	146	82	104	125	112	60	32	13	30	21	18	44	13.0	12.6	M14	40	80	40 x 1.75	6208.2RS

Neoznačené rozměry v [mm]